

MICROFACIES107-3

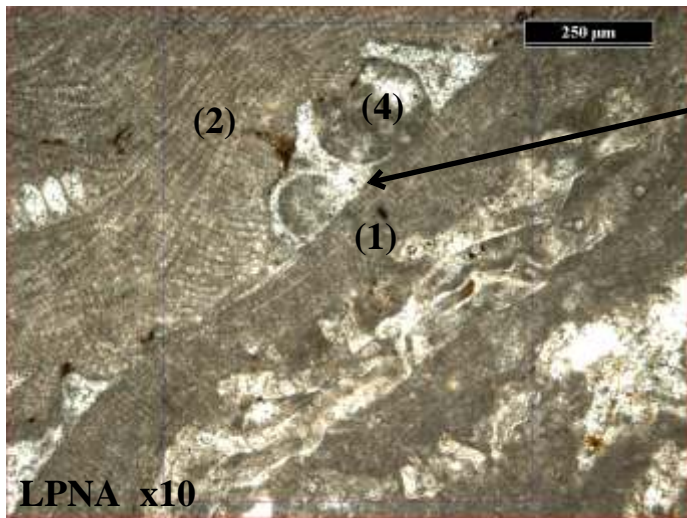


Photo 317 : Détail montrant deux générations (1) et (2) d'encroûtements. La limite (3) entre ces deux générations correspond à un arrêt de la croissance indiqué par la présence de tubes de vers encroûtant (4) sur cette limite.

Photo 318 : Parmi les composants bioclastiques on note la présence de quelques Foraminifères benthiques de la famille des Miliolés (1).

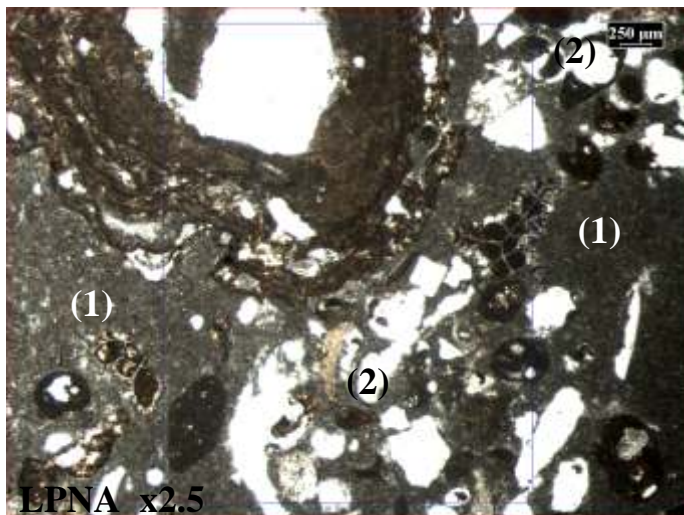
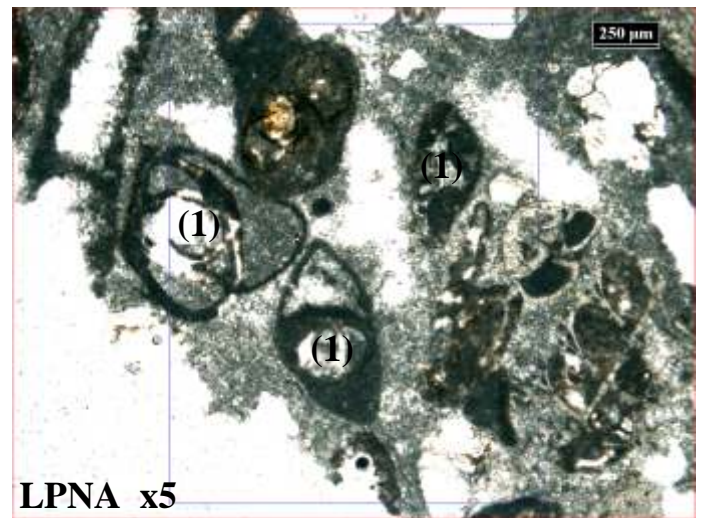


Photo 319 : Sur cette photo on constate que la phase de liaison est une matrice de micrite. La texture est variable selon les zones que l'on considère : dans certaine les grains sont jointifs (1), dans d'autres, ils sont flottants (2).