

MICROFACIES 117-3

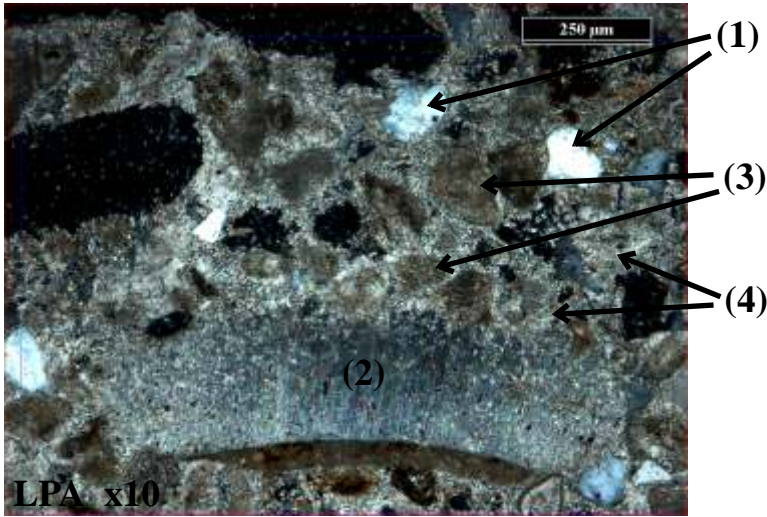


Photo 344 : On observe des grains de quartz (1) un fragment de Dentale (2) et de nombreux pellets (3) à texture jointive dans un ciment (4) constitué par une petite mosaïque de sparite isogranulaire.

Photo 345 : Détail au très fort grossissement du cliché précédent, montrant le remplissage des espaces libres par un ciment de sparite en mosaïque (1). Remarquer la disposition également en frange (2).

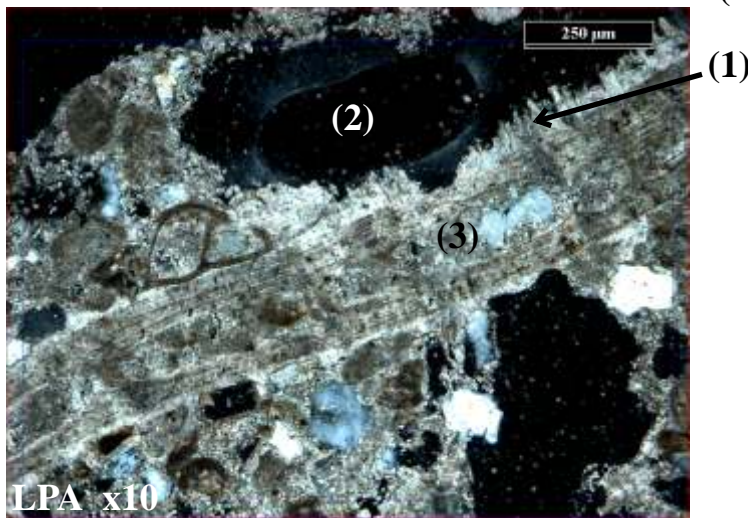
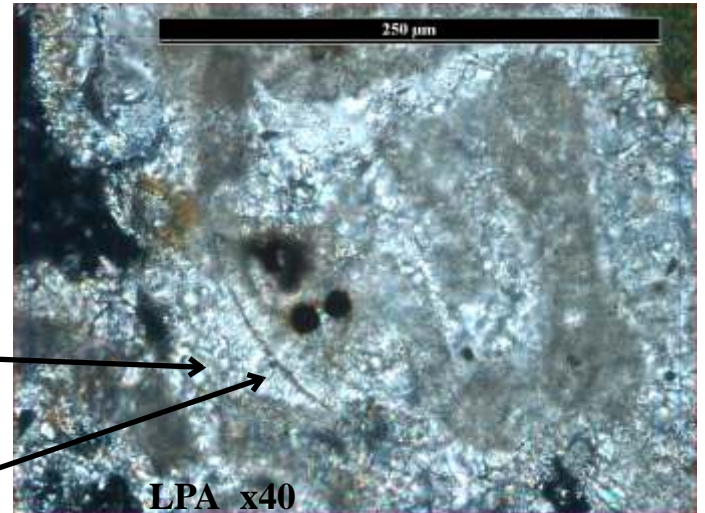


Photo 346 : Détail au fort grossissement montrant une cimentation en frange de prismes aciculaires (1). Cette frange correspond à une croissance récente de prismes d'aragonite en aiguille au niveau d'une vacuole de dissolution (2). Notez qu'ici la frange se développe sur un bioclaste (probablement un Foraminifère (3)).

Photo 347 : Détail du cliché précédent montrant la disposition des cristaux aciculaires probablement d'aragonite

