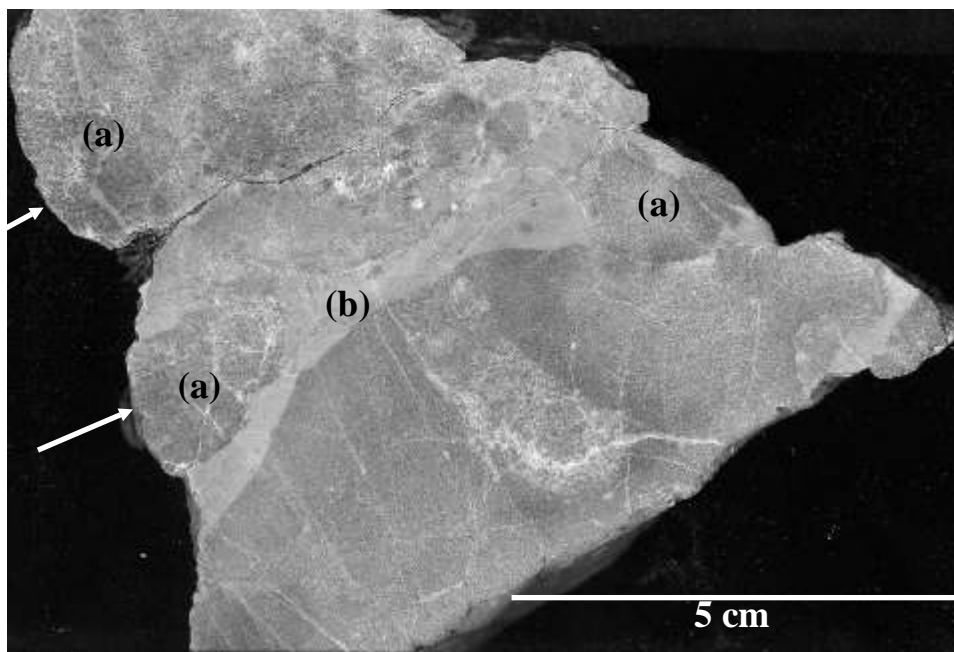
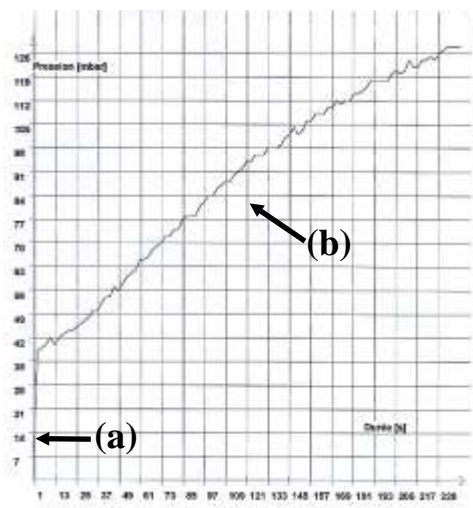


Vue d'ensemble de l'échantillon montrant les irrégularités de la surface provoquées par la dissolution différentielle de la dolomie, faisant apparaître les parties plus riches en calcite moins soluble. Ainsi apparaissent en relief des gravelles ou intraclastes (a) de taille très variée. Noter également, par endroit, l'aspect caractéristique dit "en peau d'éléphant" (b).

Diagramme de calcimétrie montrant une montée brusque (a) de la pression en début d'analyse, puis une montée en pression progressive et lente (b) jusqu'à 126 mbar.



Surface polie de l'échantillon 209 montrant les gravelles ou **intraclaste** (a) probablement plus riche en calcite donc moins soluble et de ce fait qui apparaissent en relief (flèche) et une **matrice** (b) plus riche en dolomite plus