

## MICRO FACIES 16-2

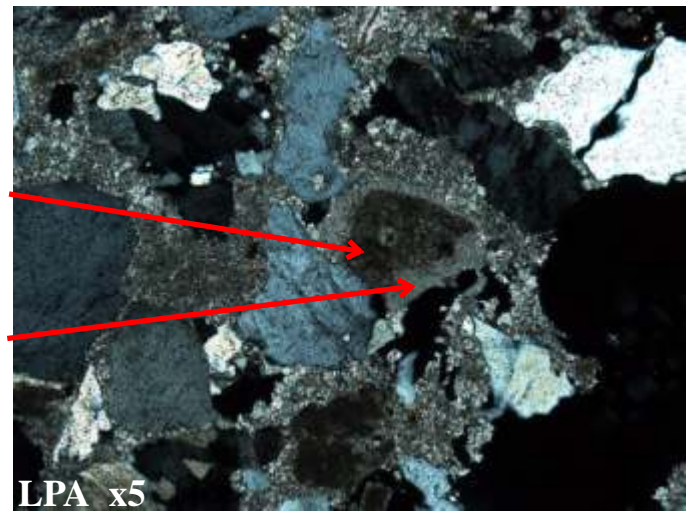
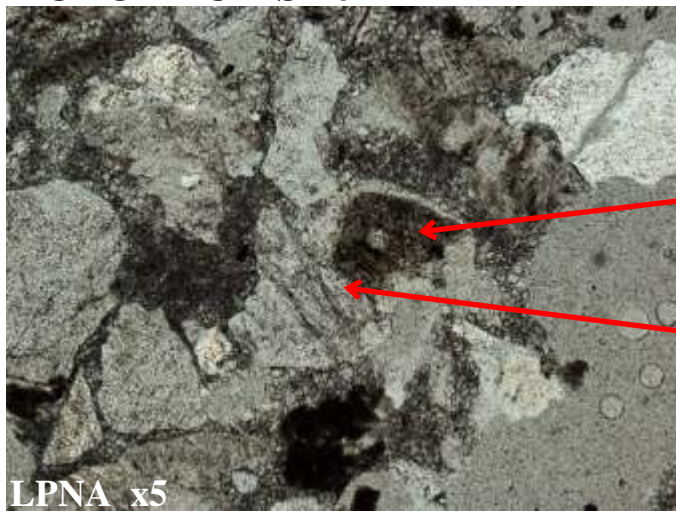


Photo 248 : Détail au grossissement plus fort du cliché précédent (247), montrant le fragment d'Echinoderme d'origine (a) et la frange sparitique de croissance syntaxique d'aspect limpide (b). **Bien observer**, en LPA, les teintes de polarisation à forte biréfringence caractéristique de la sparite et l'extinction synchrone du grain primaire (a) et de la frange de croissance (b).

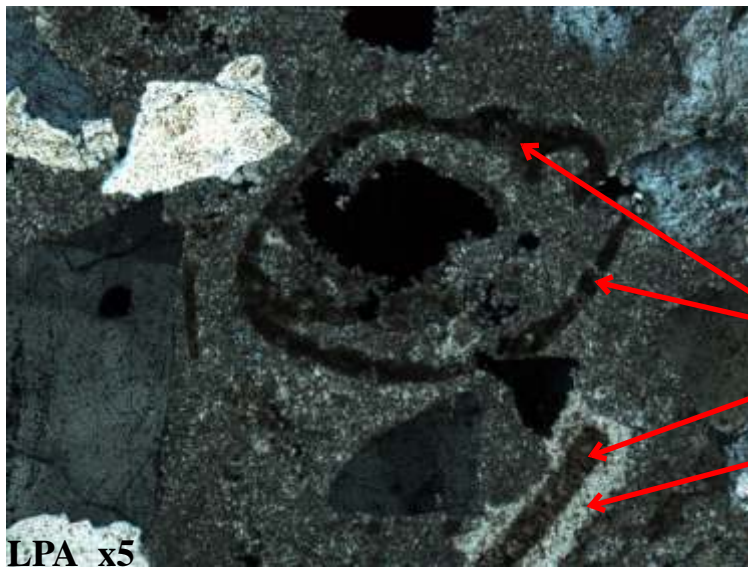


Photo 249 : on observe un fragment d'Echinoderme (a) avec sa structure perforée d'une multitude de micro tubes et, à la périphérie, la frange de croissance syntaxique (b). On observe également un bioclaste (c) qui pourrait bien être une carapace d'Ostracode.

Photo 250 : Observez le fragment d'Echinoderme (a) reconnaissable à ses teintes de polarisation d'aspect "moiré", et à sa structure ponctuée. Distinguer la frange de croissance syntaxique (b) s'éteignant de façon synchrone par rapport au débris lui même.

