

MICRO FACIES 16-5

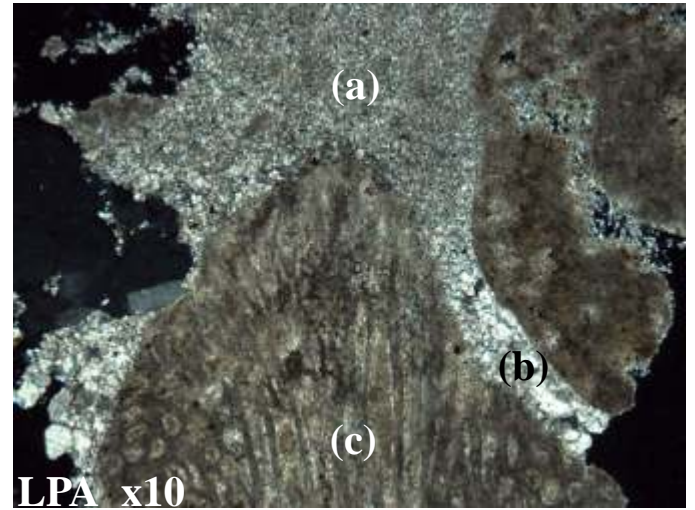
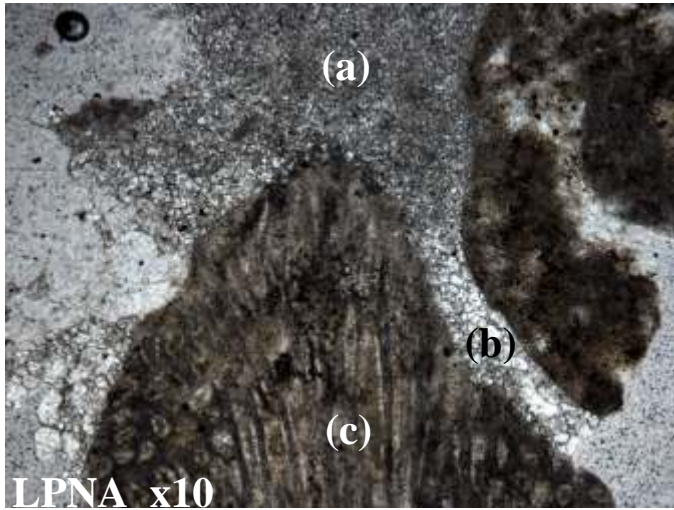


Photo 257 : Détail montrant que les espaces inter granulaires sont occupés par deux types de remplissage constitués : 1) par de petits cristaux (a) à forte biréfringence en LPA correspondant à de la *micro sparite* mais présentant un “halo” grisâtre qui proviendrait des restes d’impuretés présentes dans une *boue micritique originelle*. 2) par des cristaux (b) de microsparite de taille un peu plus grande mais limpide parce que provenant d’une précipitation directe de calcite. Noter la présence d’un élément de Bryozoaire (c).

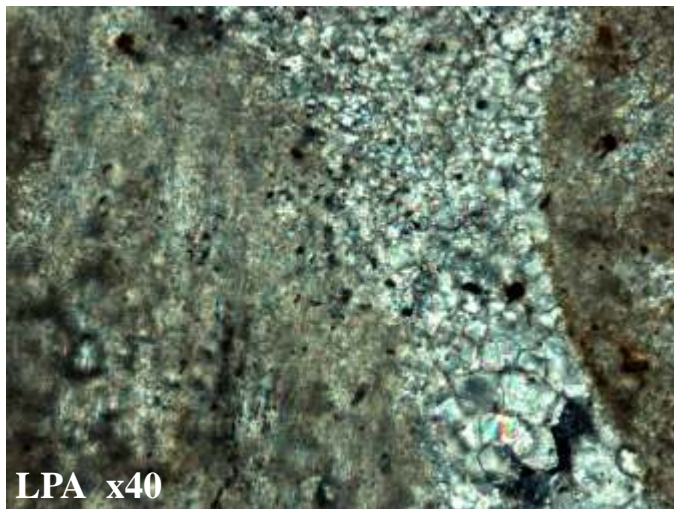


Photo 258 : Détail au très fort grossissement du cliché précédent (257) montrant la biréfringence en LPA et la limpidité des cristaux de micro sparite provenant d’une cimentation simple par précipitation directe.

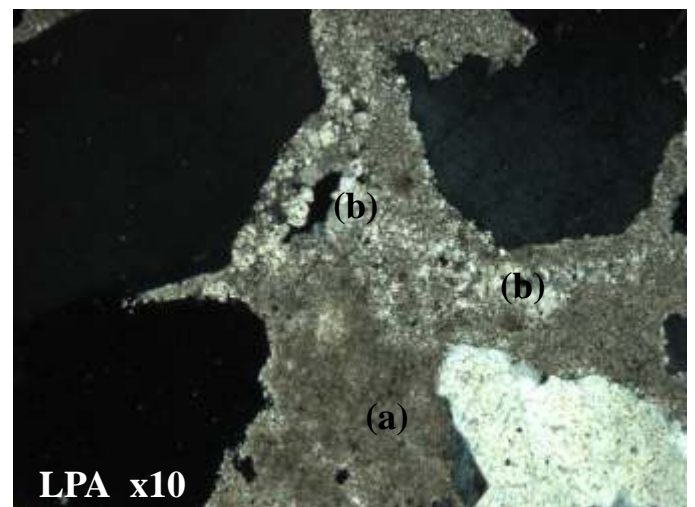
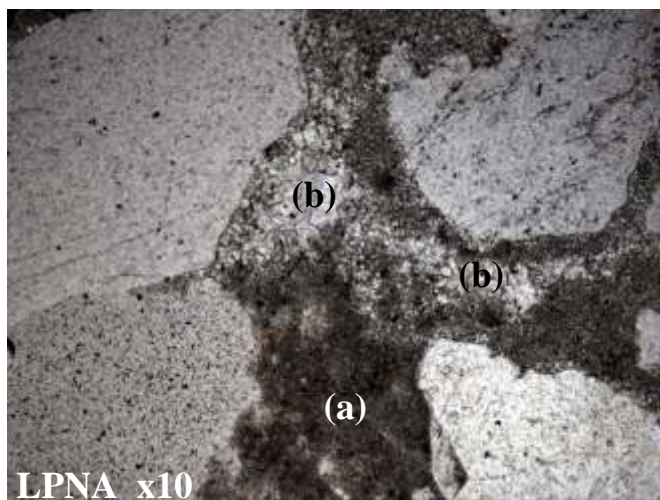


Photo 259 : Même disposition de la phase de liaison que sur le cliché (257), montrant des zones de micrite ou micro sparite (a) grise et des espaces (b) (probablement des fentes de retrait) occupés par de la micro sparite limpide