

MICRO FACIES 23-3

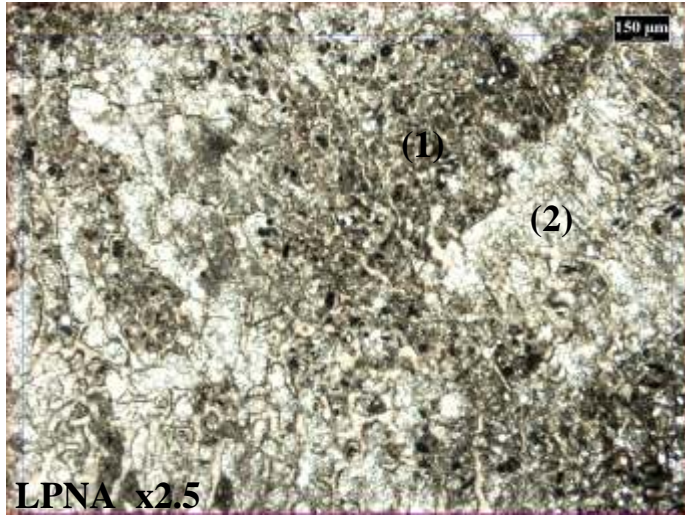


Photo 357 : Détail du fragment bioclastique n°5 de la photo 348 montrant la structure alvéolaire qui pourrait être celle d'un Rudiste de la famille de Radiolites [voir [partie IV, p 7](#)]. Remarquez que certaines alvéoles (1) remplies de boue micritique apparaissent grisâtres, les autres (2), plus claires sont colmatées par un ciment de sparite limpide qui remplit les vides.

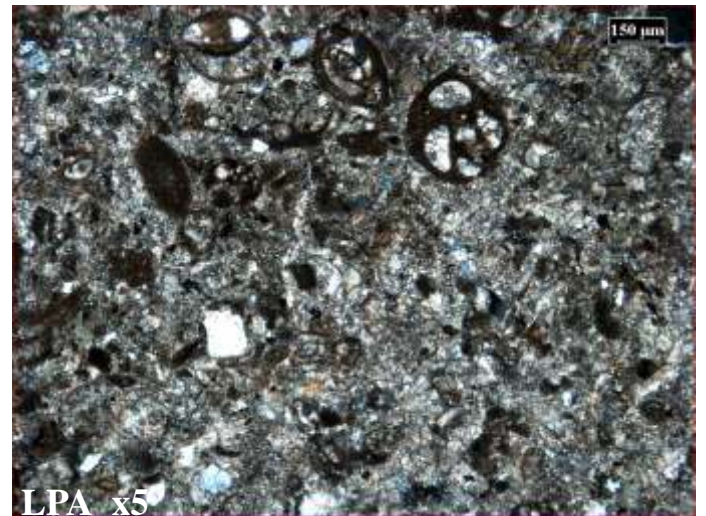
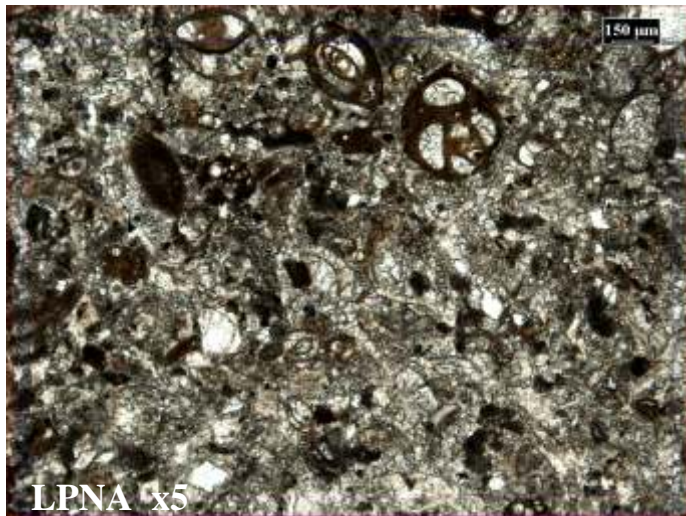


Photo 358 : Les éléments figurés de la phase calcarénitique sont réunis par une phase de liaison colorée en LPA, à forte biréfringence, constituée d'une mosaïque de petits cristaux de sparite. Ces cristaux ont un aspect grisâtre dû aux restes d'impuretés d'une boue micritique d'origine. Cette sparite provient donc de la transformation d'une micrite en sparite par accroissement des cryptocristaux, elle correspond donc, à l'origine, à une matrice de boue carbonatée.

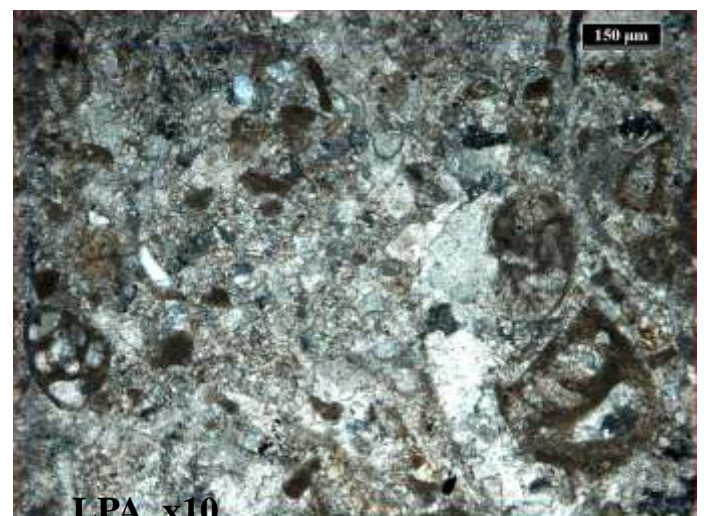
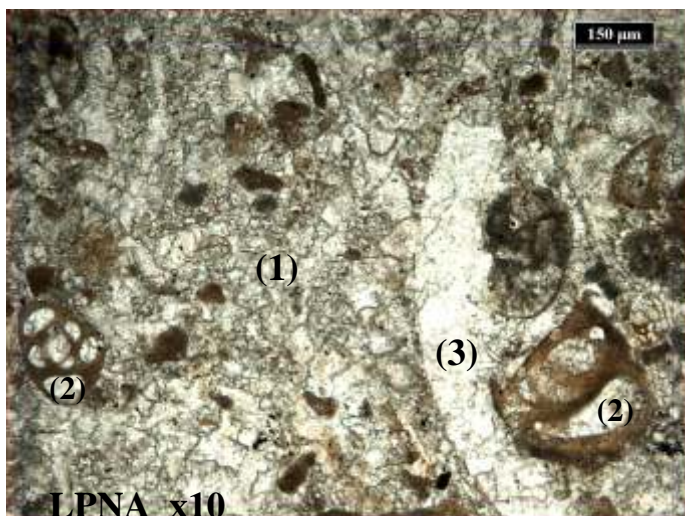


Photo 359 : Détail au fort grossissement de la photo précédente, montrant la mosaïque de cristaux de sparite qui forme la phase de liaison (1). Ces cristaux présentent un aspect grisâtre ou piqueté dû à des impuretés en inclusion. Ces impuretés proviennent de la boue d'origine. Ceci contraste avec des zones plus claires qui correspondent à des vides soit de loges d'organismes (2), soit de vacuoles de dissolution d'un ancien bioclaste (3). Ces vides sont remplis postérieurement par un ciment de sparite limpide.