

MICRO FACIES 10-1

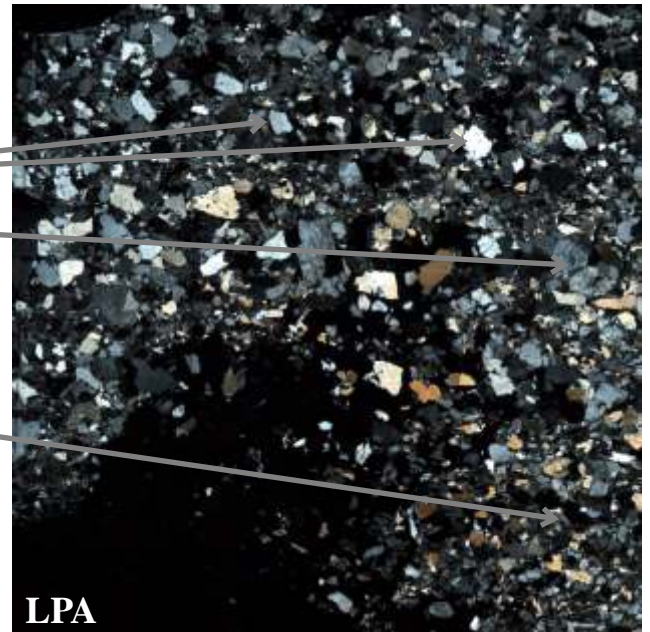
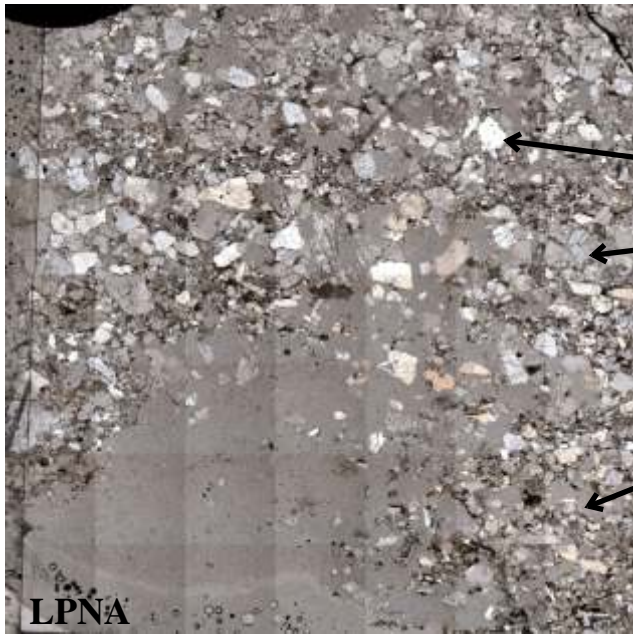


Photo 203 : Scanner de la lame mince n°10 d'un **grès arkosique** montrant des éléments polycristallins de quartzite (1) des quartz monocristallins (2), des micas muscovite (3), des espaces libres = pores, remplis de résine isotrope, dus à l'arrachage de grain lors de la confection de la lame, et des pores plus grands, plus irréguliers, primaires, c'est à dire non rempli par une phase de liaison au moment de la sédimentation.

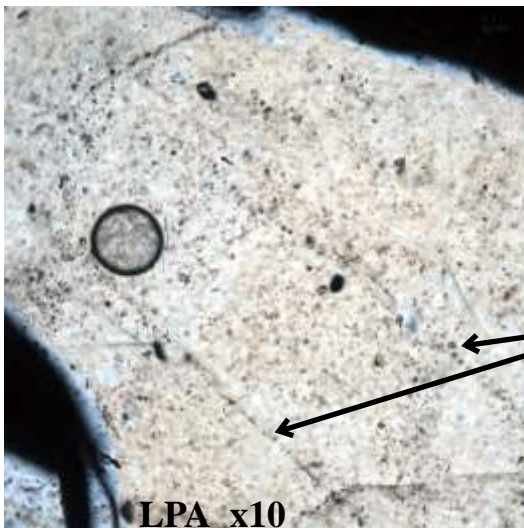


Photo 204 : Détail d'un grain de quartz au fort grossissement montrant des inclusions (petits grains noirs) alignées parallèlement (a)

Photo 205 : Détail montrant un quartz (a) à extinction roulante ou ondulée (teinte de biréfringence dans les gris non uniforme). Remarquer la phase de liaison argileuse (b) constituée d'amas de petits grains de forte brillance (biréfringence élevée) et la présence de micas plus ou moins fibreux (c).

