

# MICRO FACIES 14-1

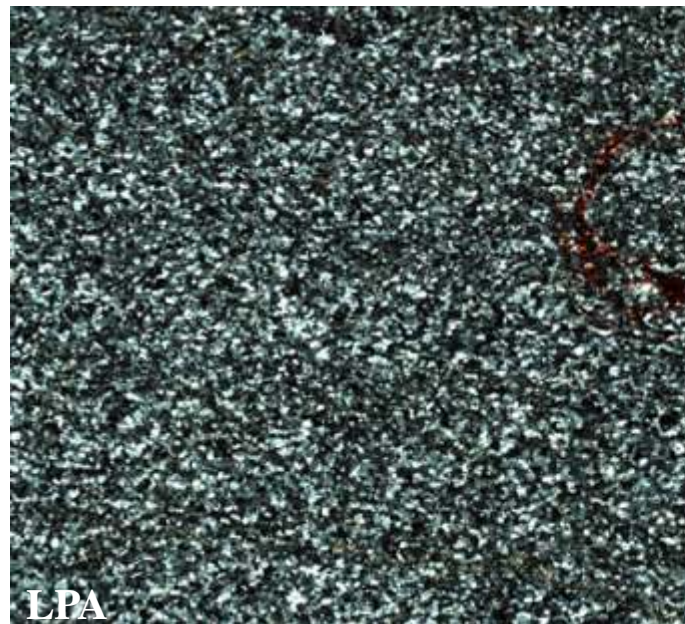
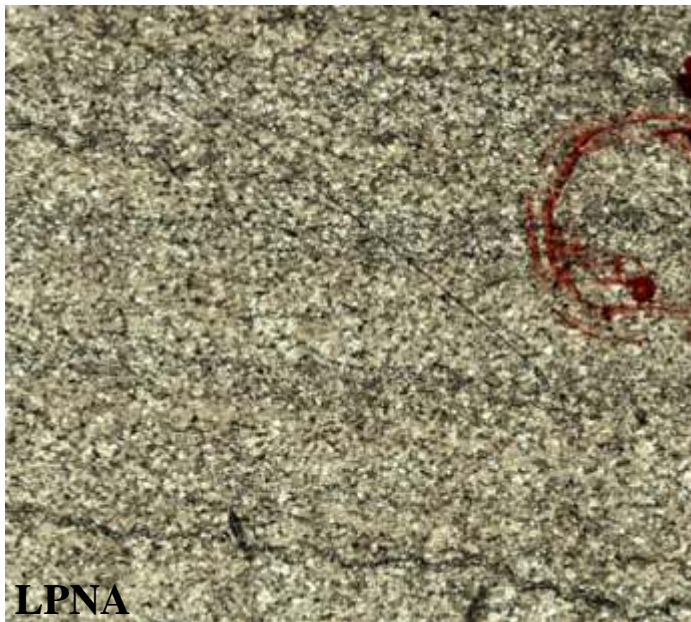


Photo 229 : photo mosaïque d'une lame de grès psammitique. On remarque une alternance de lits sombres et clairs correspondant aux structures sédimentaires observable sur le macro échantillon. La nature des grains constituant sera déterminée sur les détails au plus fort grossissement.

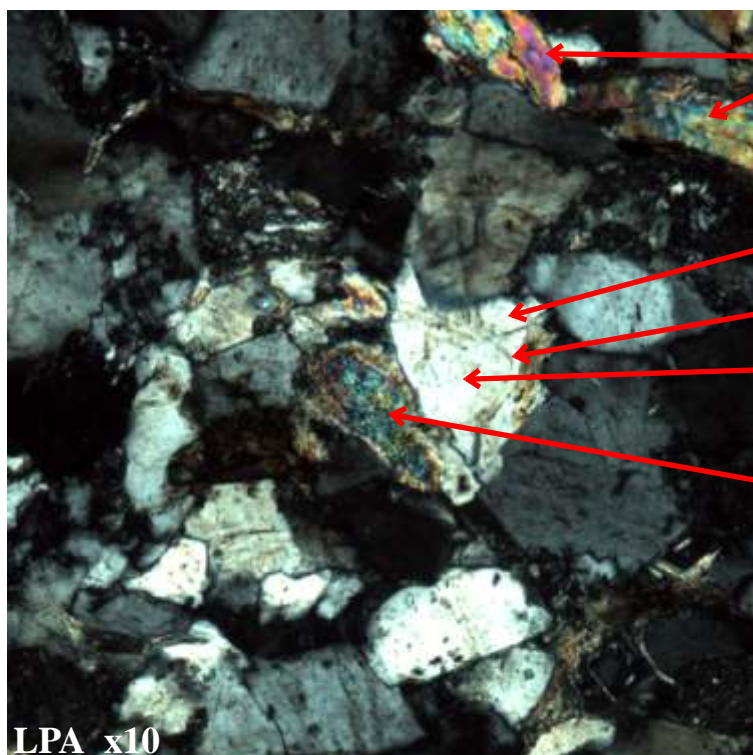


Photo 230 : Un grain de quartz montre un phénomène de croissance syntaxique avec, au centre le grain primaire (a) et, à la périphérie une frange de croissance (b) on peut également distinguer ce qui pourrait être la limite du grain primaire (c). A noter la différence d'altérabilité entre la muscovite (d) peu ou pas altérée et la biotite (e) en voie d'altération en fibrolithe.

Photo 231 : Inter pénétration des grains de quartz (a) avec les limites surlignées (b) par des résidus de pression dissolution.

(b)

