

## MICRO FACIES 15-1

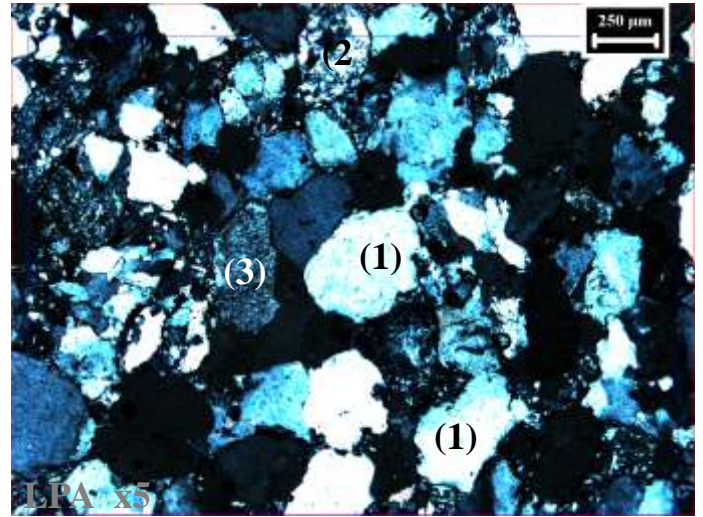
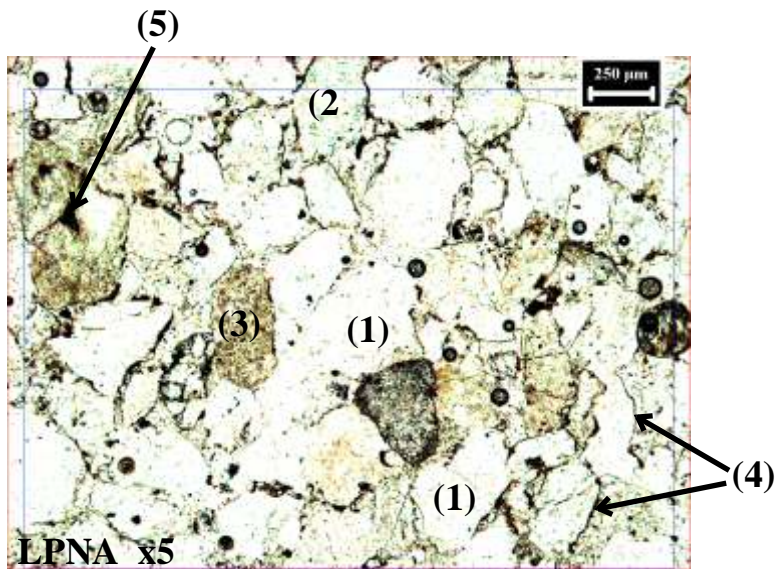


Photo 238 : On observe des grains de tailles bien classée, pluricristallins (1)=quartzite ou monocristallins (2)=quartz. Certains grains présente un aspect piqueté (3) ils devraient correspondre à des feldspaths altérés. Les grains sont jointifs et soulignés, pour la plupart, par un liseré brun (4) de fer précipité. Noter que certains espaces libres (5) sont également rempli par ce fer.

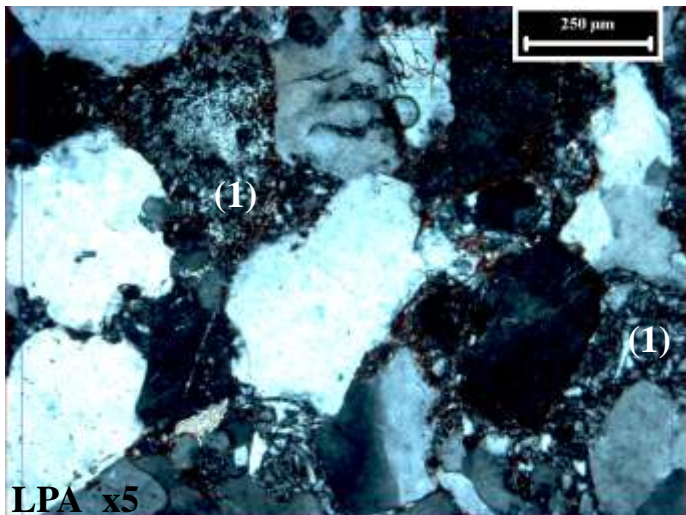


Photo 239 : Remplissage des espaces libres par une phase de liaison grise homogène, probablement argileuse (1).

Photo 240 : Détail au très fort grossissement montrant la précipitation de fer dans tous les espaces laissés libres (1).

