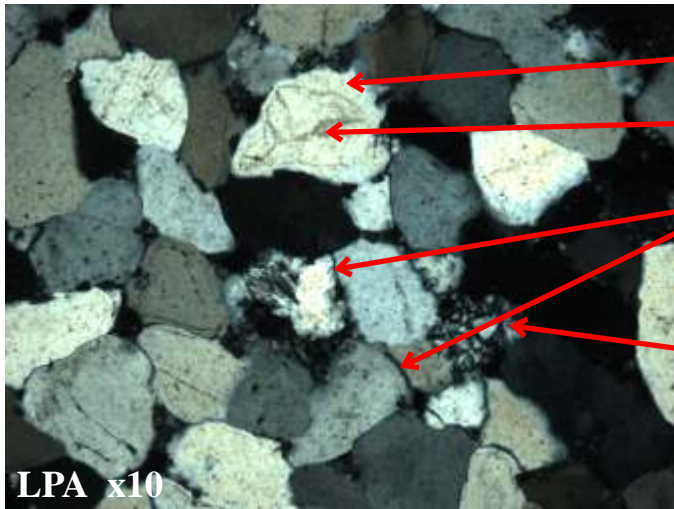


## MICRO FACIES 20-2



(b)  
(a) Photo 276 : Détail montrant une cimentation siliceuse simple par **nucléation** et **nourrissage** de grains de quartz (voir fiche sur les constituants) avec fantôme de grain primaire (a) et frange de croissance (b). De plus on peut observer une cimentation complexe avec phénomène de pression dissolution (c). et de la précipitation directe de calcédoine fibro radiée (d).

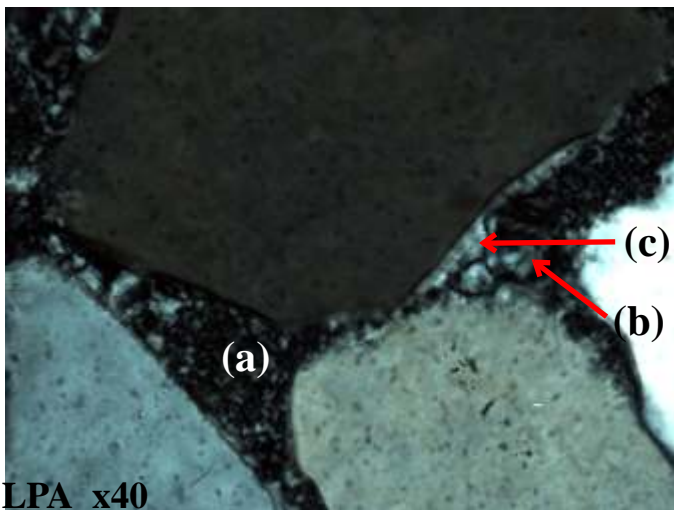


Photo 277 : Détail montrant au très fort grossissement de la silice de précipitation directe (a) sous forme d'une mosaïque de quartz peu organisée de très faible biréfringence (teinte grise très sombre) très probablement de la calcédoine avec par endroit sa structure fibro radiée (b). Remarquer la présence d'une fine frange de silice (c) en bordure d'un grain de quartz. Ici il semble que ce ne soit pas une frange de croissance syntaxique, la teinte (gris sombre) du grain de quartz étant différente de celle de la frange (gris clair).

Photo 278 : Détail au très fort grossissement montrant une précipitation de silice en frange (a) autour des grains de quartz (b). Ici il semble que l'on ai une frange de croissance syntaxique, en effet, les teintes de biréfringence entre le grain primaire et la frange (flèches) sont identiques.

