

MICRO FACIES 22-2

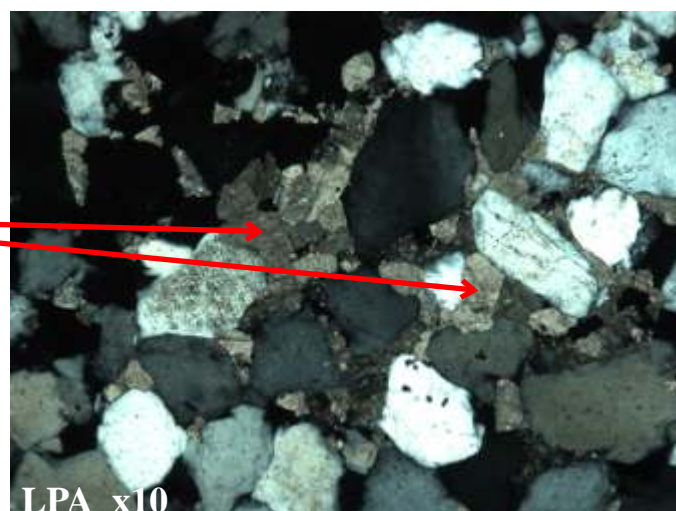
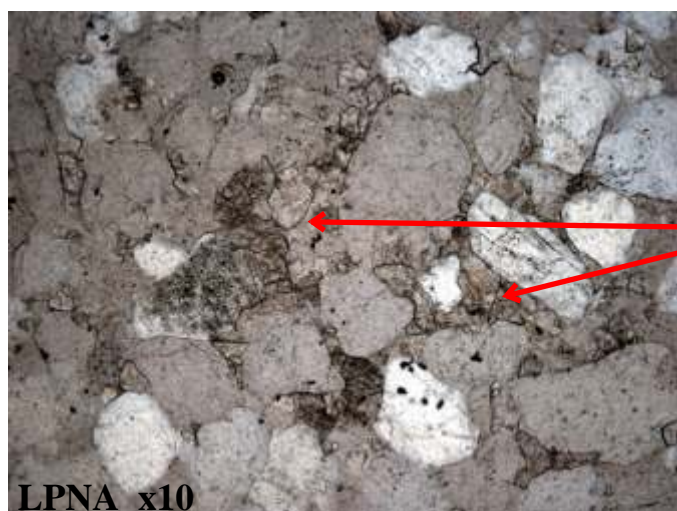


Photo 285 : Certaines zones de la lame peuvent contenir un **ciment carbonaté** constitué de sparite (a) reconnaissable à sa biréfringence élevée en LPA. Cette sparite peut provenir soit d'un vestige d'une ancienne phase de liaison carbonatée, la cimentation siliceuse ayant envahie la majeure partie de la roche ; soit d'une précipitation secondaire à partir d'eaux d'infiltration chargée en ions carbonates.

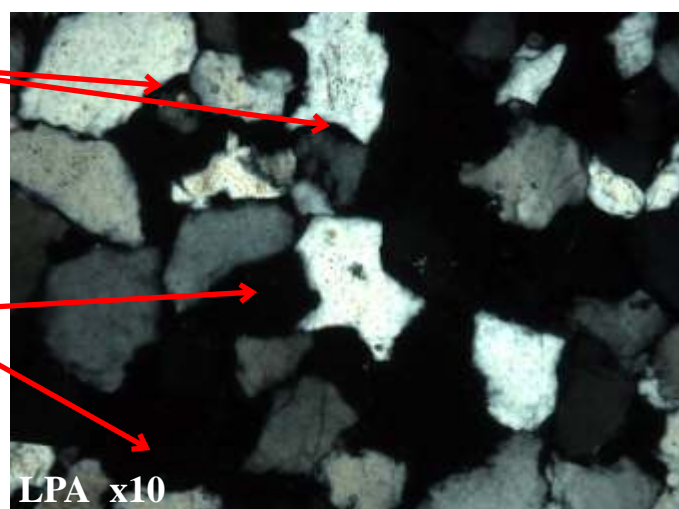
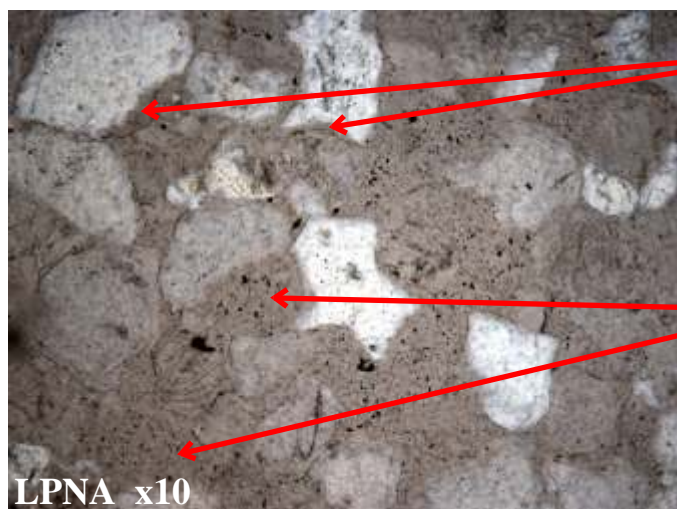


Photo 286 : Les vides ou pores que l'on observe semblent souvent d'origine accidentelle suite à leur arrachage lors de la confection de la lame. En effet, leur contour est net et épouse le contour des grains de quartz alentour (a). Certains espaces (b) peuvent cependant être considérés comme des espaces inter granulaire d'origine.