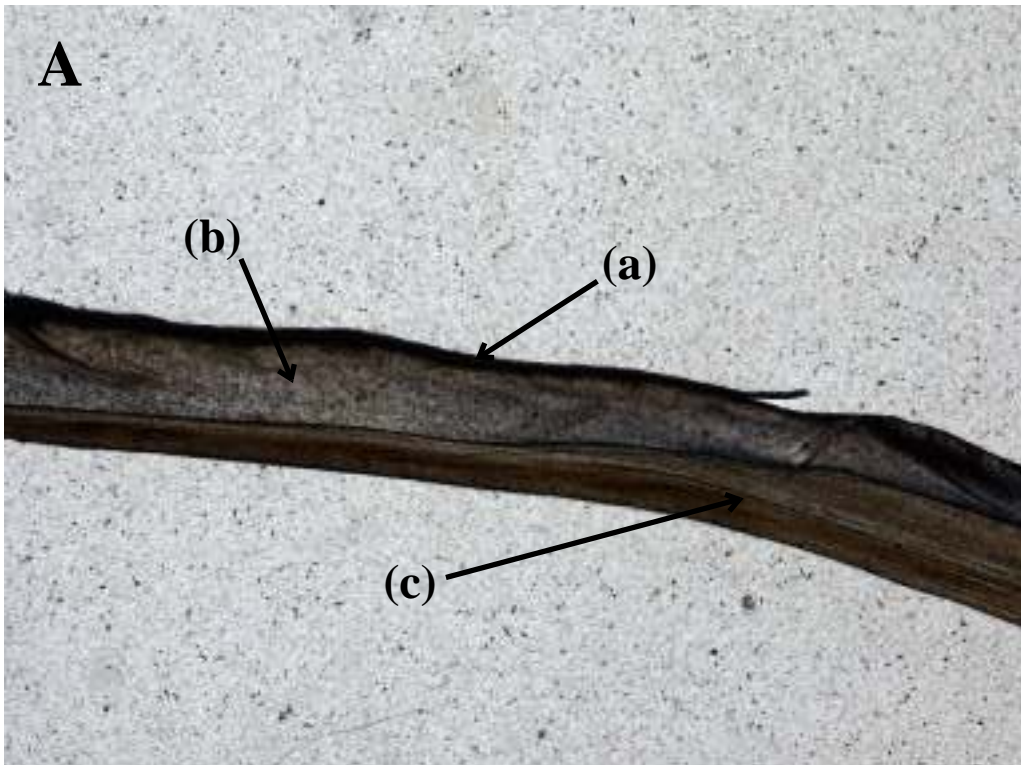
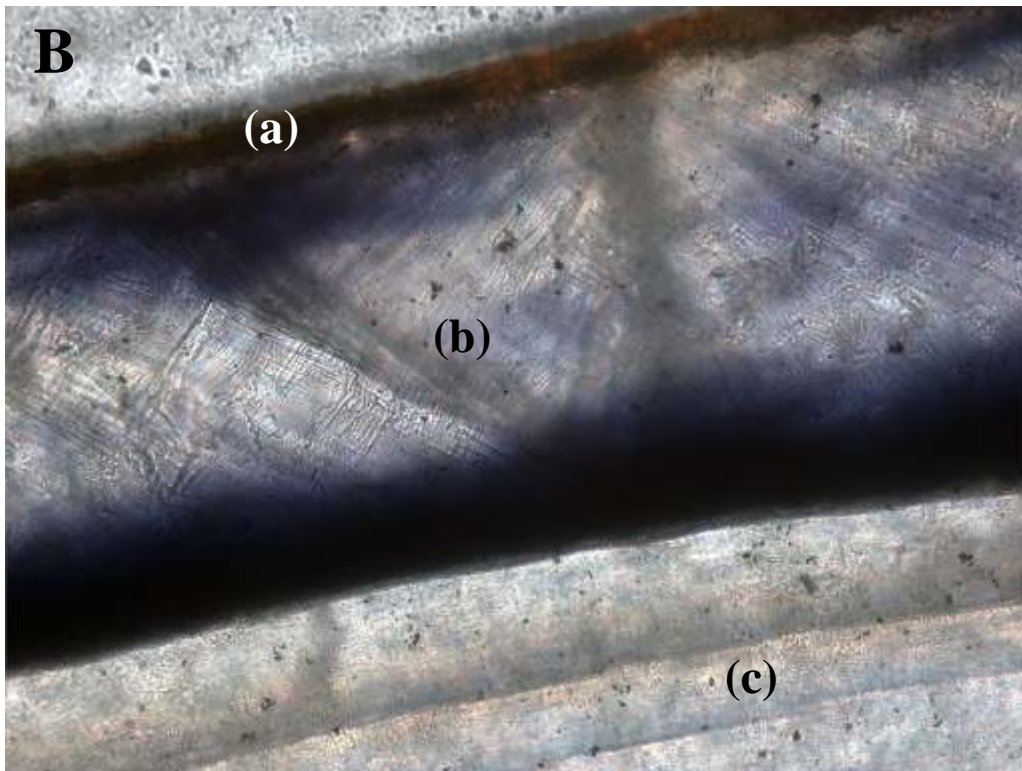


Planche 03 : Structure de Bivalves



LPNA ; x2.5



LPNA ; x40

Photo 3 : Coupes dans une valve de *Mytilus éduilis* (moule commune) actuelle montrant, **sur A** : la couche épidermique (a) en conchyoline, la **couche externe (b)** prismatique en calcite et la **couche interne (c)** fibreuse en aragonite. **Sur B** : un détail de A montrant ces trois couches au très fort grossissement.