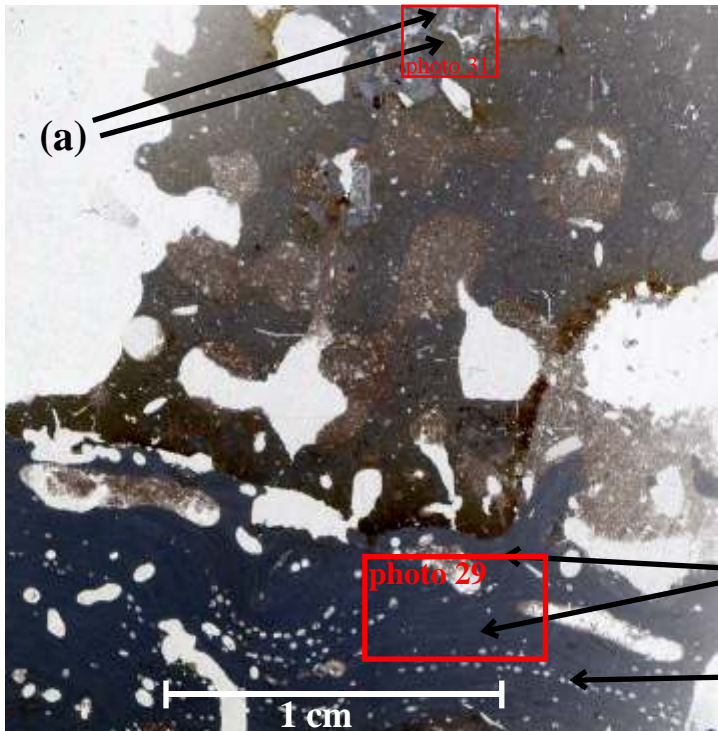


## Planche 29 : encroûtement d'Algues Rhodophycées surmonté par un dépôt de boue carbonatée



Sédimentation d'une boue carbonatée (colorée en brun par des oxydes de fer), renfermant, entre autre bioclastes, des débris roulés et usés (a) provenant d'un encroûtement d'Algue Rhodophycées identique à l'encroûtement basal

Encroûtement algaire dans lequel on peut distinguer une structure en laminés (b) qui sera précisée sur les photo suivantes et des vacuoles (c) alignées selon ces laminés et qui correspondent à l'emplacement des sporanges.

Scan 5 : lame mince d'un encroûtement d'Algues Rhodophycées recouvert par une sédimentation de boue

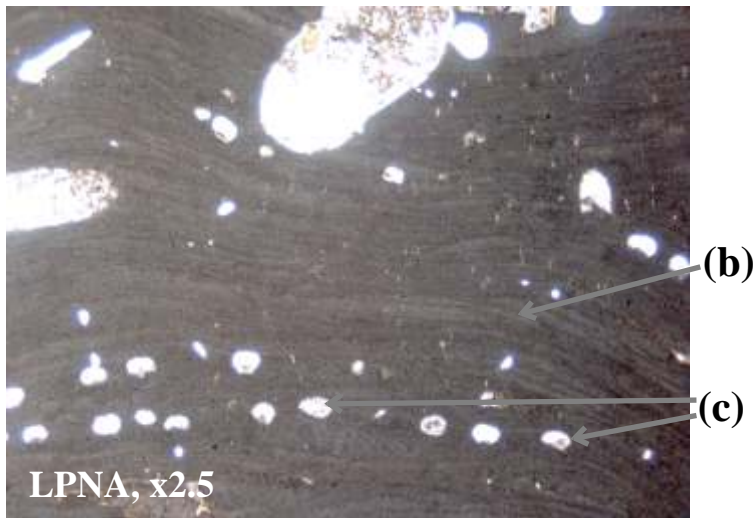


Photo 29 : lame mince montrant un détail de l'encroûtement algaire avec la structure en laminaire (b) et l'alignement des sporanges (c).



Photo 30 : détail de la photo 29, montrant les cellules algaires alignées verticalement selon une zonation (b) qui correspond à différents stades d'accroissement de l'encroûtement et aux laminés observés sur la photo 29.

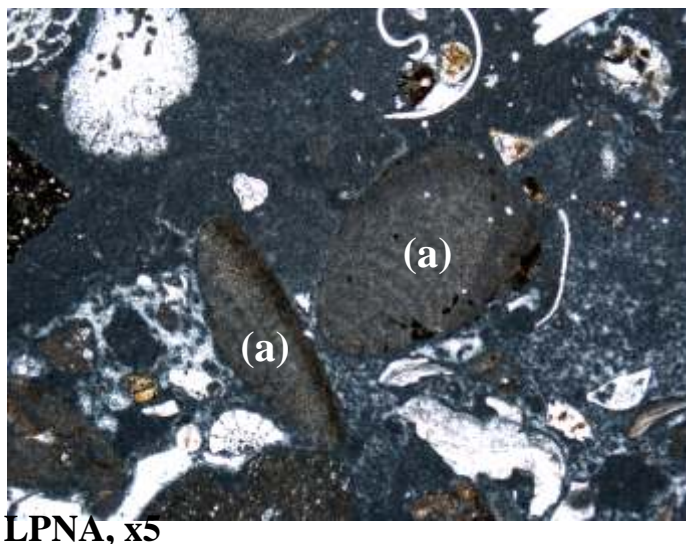


Photo 31 : Détail montrant deux bioclastes constitués de débris d'encroûtement d'Algues Rhodophycées *Mélobésiées* roulés et usés reconnaissables à leur structure interne.