

## Planche 53 - Coraux (1) - Faciès F7

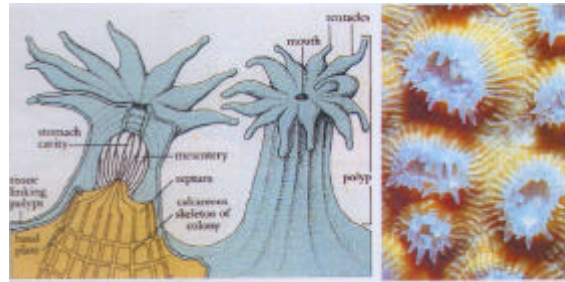
- Extrait de « Les microfaciès des plate-formes carbonatées. Par A. Arnaud et H. Arnaud, in Ecole d'été carbonates résifaux et de plate-forme,

Grenoble 2004, Publ. ASF, n°45,171p.

Les coraux à squelette carbonaté (aragonite) sont les principaux constructeurs des récifs. Ils vivent en colonies et renferment des algues vertes zooxantelles dans leurs tissus. Cette association symbiotique leur permet de pratiquer la photosynthèse et donc de se nourrir et de constituer leur squelette.



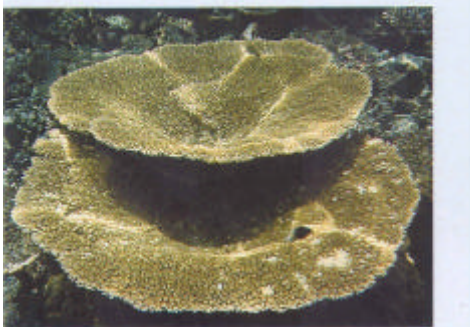
Platier récifal et atoll (Maldives)



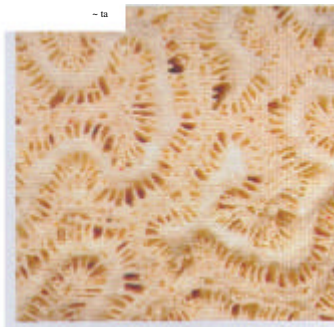
Polypes

Favia

### Morphologies récifales

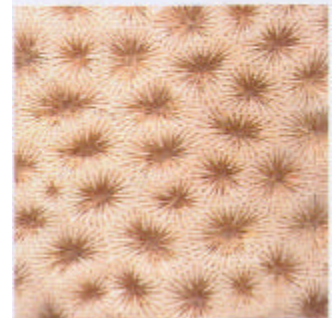


Coraux tabulaires  
Acropora palmata  
Yucatan, Mexique



Colonie en boule "Cerveau de Neptune" (Martinique)

### Morphologies des squelettes



Coraux branchus  
Acropora cervicornis  
Yucatan, Mexique



Coraux branchus - Pocillopora sp.  
Saint Barthélémy - Antilles



Coraux massifs fixés du front récifal

La morphologie en branche des coraux permet une bonne exposition des polypes aux courants amenant la nourriture.