

Planche 55 : Coupes des fragments de récifs coralliens actuels (plages des Antilles)

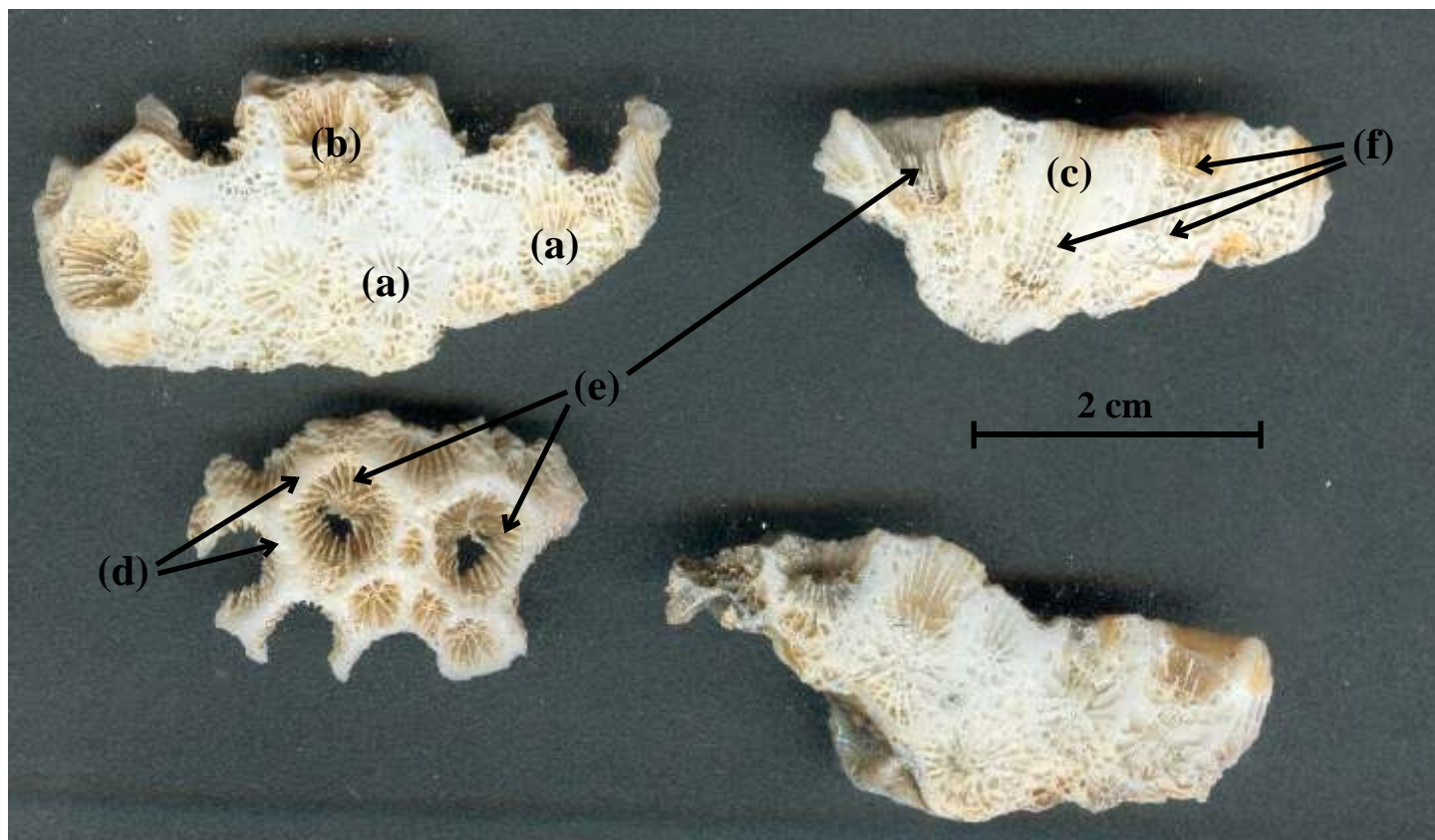


Photo 60 : Ces photographies montrent un exemple, parmi une infinité d'autres, de la disposition et de la géométrie des calices de polypier de Madréporaires coloniaux tétracoralliaires. Elles peuvent être très variées et très complexes mais gardes toujours les caractéristiques morphologiques de leur organisation. Ici on constate que les variations de direction de croissance des calices font apparaître, en coupe, des sections soit transversales (a), soit obliques (b), soit longitudinales (c). On distingue nettement toutes les caractéristiques morphologique du squelette que nous avons énuméré dans le texte, à savoir : la parois ou épithèque (d), les septa (e), la superposition des planchers qui marque les différentes phases de croissance du polypier (f).

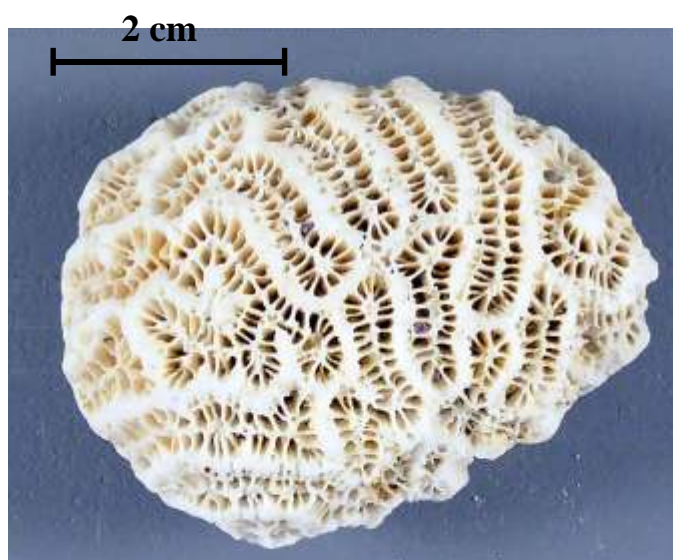


Photo 61 : Complication morphologique sur un polypier massif type hexacoralliaire où le calice peut prendre des formes à circonvolutions ou à méandres