

**Planche 56 : coupe en lame mince dans un fragment de récif Madréporaire**

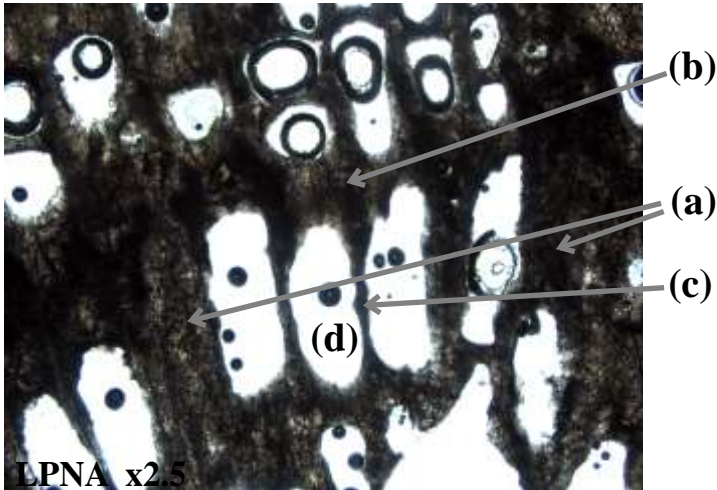


Photo 62 : vue en coupe longitudinale d'un calice de Madréporaire montrant : (a) la parois plus épaisse, (b) le plancher horizontal, (c) les septes verticaux plus fins. La teinte sombre est due à la présence de matière organique. Remarquer que les plancher, parois et septes découpent le polypier en vacuoles (d), sorte de loges, qui donne une porosité

Photo 63 : coupe transversale d'un calice de polypier montrant la disposition radiaire des septes (c).

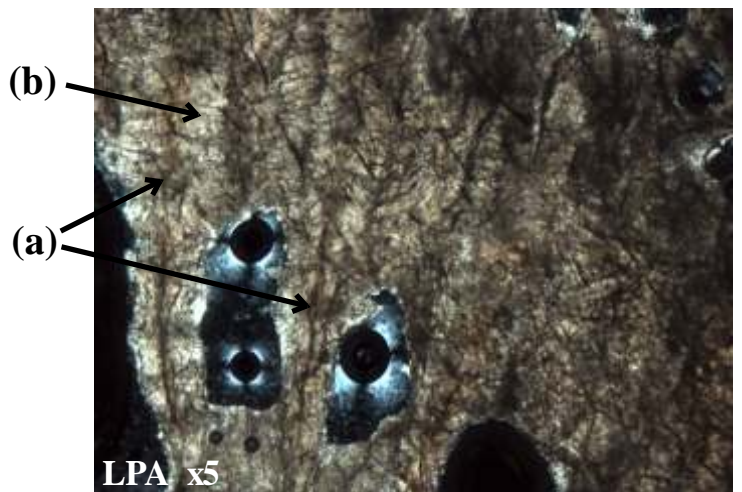


Photo 64 : détail montrant la structure cristalline en faisceaux de fibres (a) à disposition rayonnante (*sclérodermite*), ou bien, allongées obliques ou perpendiculaires à l'axe (b).