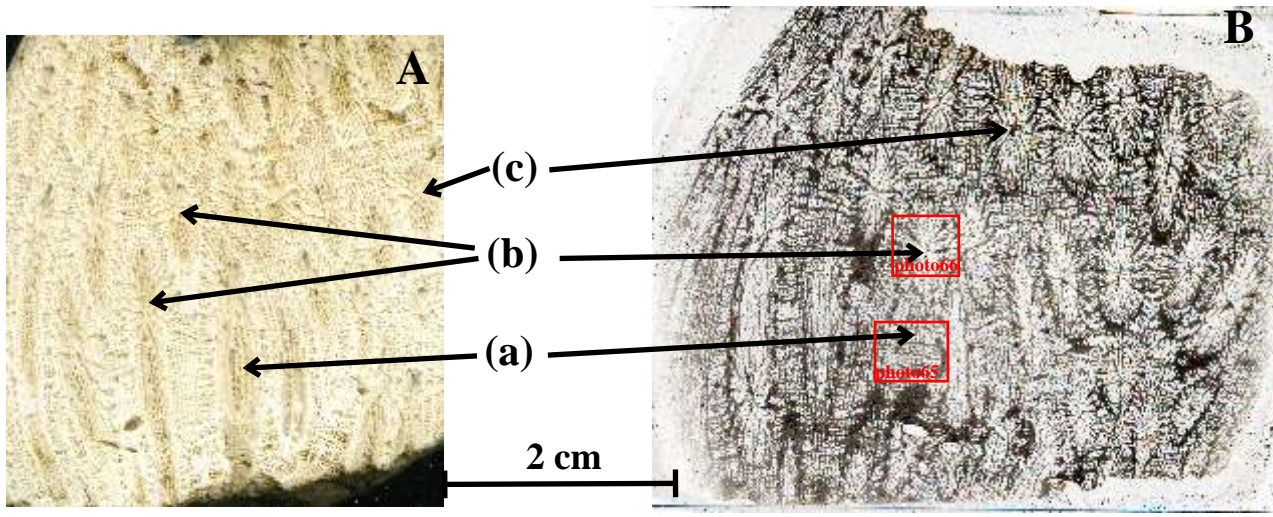


Planche 57 : coupe et lames minces dans un fragment de récif corallien du Miocène de la région de Bordeaux



Cliché scanner d'une surface polie (A) et de la lame mince correspondante (B) dans un fragment de récif de Madréporaire fossile. Il s'agit d'un corail colonial massif, constitué de calice tubulaires courbe, ce qui fait que sur le plan observé apparaissent des coupes longitudinales (a), obliques (b) et transverses (c). Les détails d'architecture seront décrits dans les figures suivantes.



Photo 65 : architecture d'un calice de polypier vu en coupe longitudinale montrant les planchers horizontaux (a) et les septes verticaux (b)

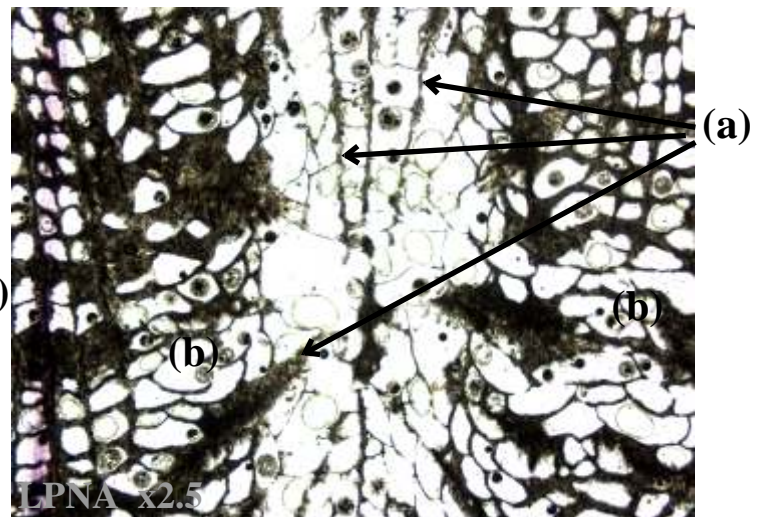


Photo 66 : coupe oblique dans le polypier montrant la disposition radiale (a) des septes et le tissu "d'emballage" spongieux ou coenenchyme (b)

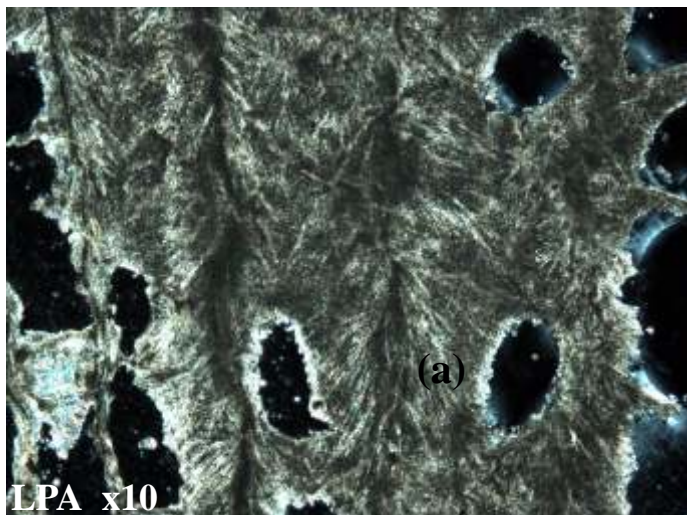


Photo 67 : détail montrant, en L.P.A, la structure cristalline fasciculée (a), en fibres allongées obliquement (disposition en éventail) par rapport à l'axe de la parois

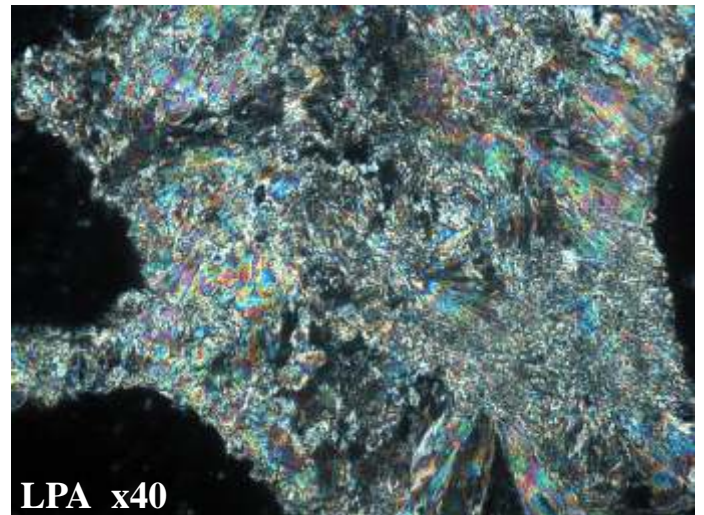


Photo 68 : détail de la photo 67 au fort grossissement montrant la disposition fasciculée des cristaux de calcite et leur biréfringence élevée en L.P.A