

Planche 88 : Micro faciès à Nummulites et Orbitoïdes

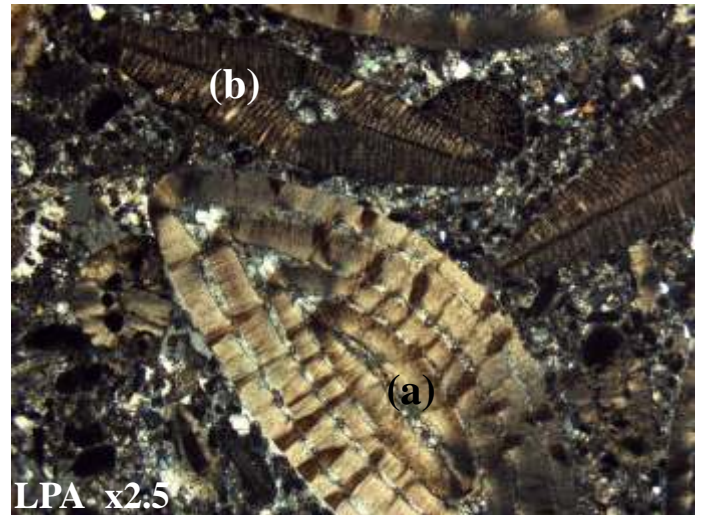
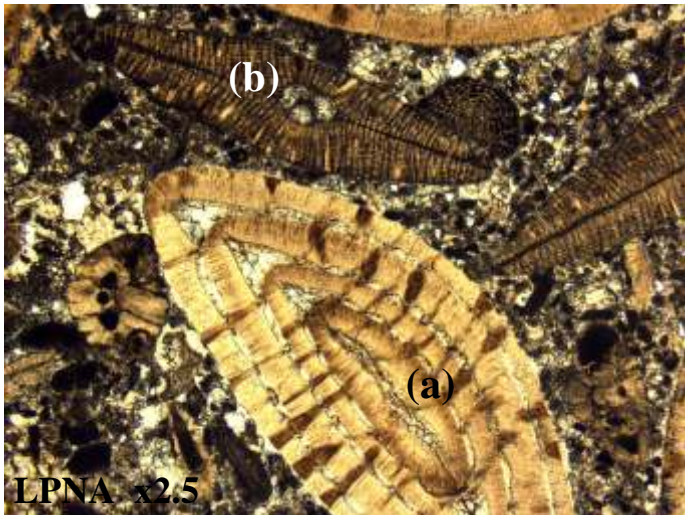


Photo 98 : Lame mince contenant : (a) des sections axiales de Nummulites où on reconnaîtra la microstructure fibreuse radiaire et les fins canalicules “perforant” les lames de calcite et (b) des tests d’Orbitoïdes en section axiale. On remarquera les grandes différences d’organisation et d’architecture des loges.

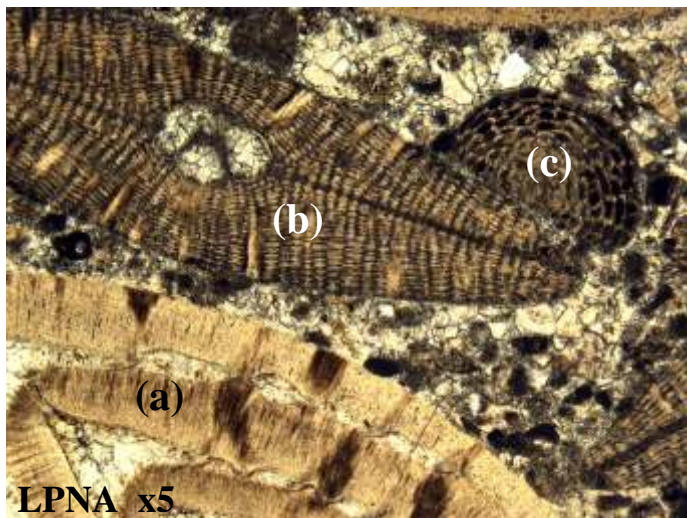


Photo 99 : Détail de la photo 98 montrant les caractéristiques citées ci-dessus pour les Nummulites (a), les Orbitoïdes (b). Remarquer la section équatoriale d’une demi Orbitoïde (c)