

Planche 102 : Micro faciès à Balanes

(a)

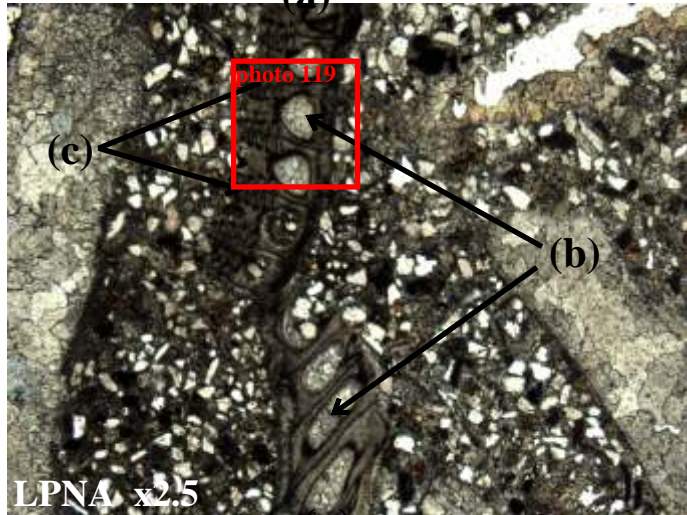


Photo 118 : lame mince dans un calcaire à Balanes. Les deux débris de Balanes (a) montrent les structures caractéristiques de la famille : (b) les canaux vus en coupe transversale et (c) les glandes en forme de feuille de fougères.

(a)

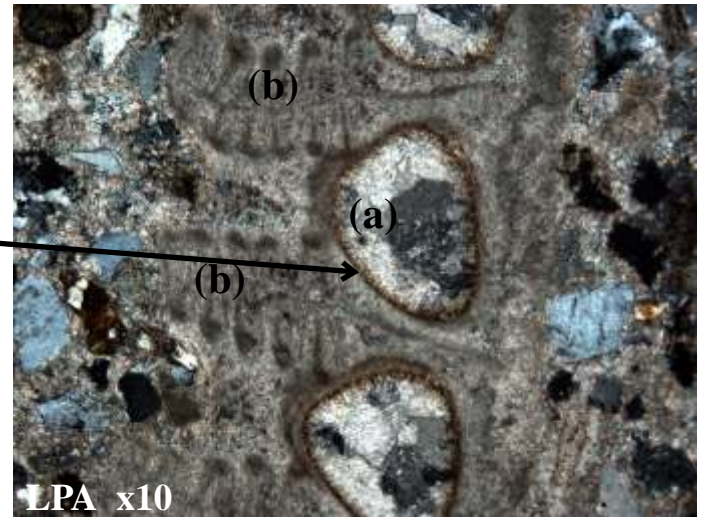
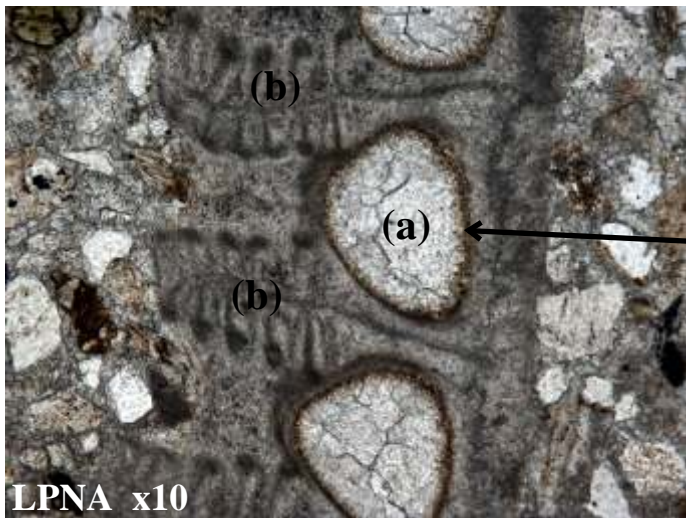


Photo 119 : Détail de la photo ci-dessus montrant les canaux (a) colmatés par de la sparite de cimentation et les glandes (b). Les parois des canaux sont soulignés par une enduite plus ou moins ferrugineux (c).

Photo 120 : Détail au très fort grossissement montrant la structure finement fibreuse de la calcite des parois .

