

## Planche 109 : Oncoïdes et oncolithes

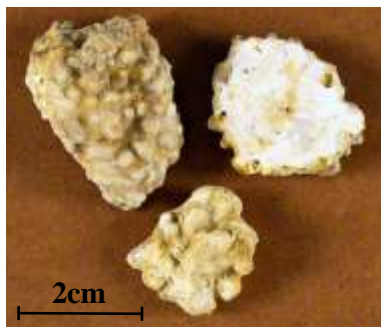
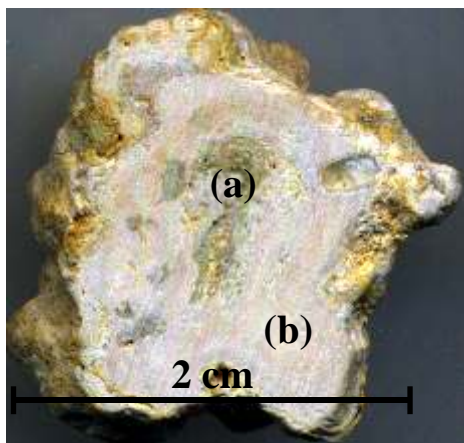
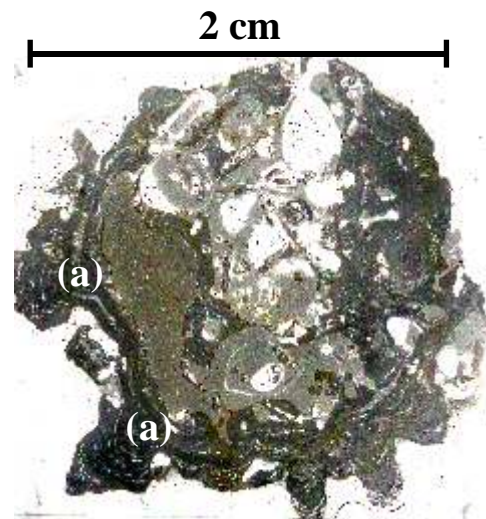


Photo de nodules algaires du Jurassique. Noter le contour irrégulier.



Coupe dans un des nodules montrant, au centre (a), un nucléus servant de support à l'encroûtement. On distingue les différentes couches concentriques (b) de forme ondulée.



Coupe effectuée dans un nodule, montrant plus nettement la nature algaire des couches d'encroûtement (a). On précisera la nature exacte de cet oncoïde avec les photos suivantes.

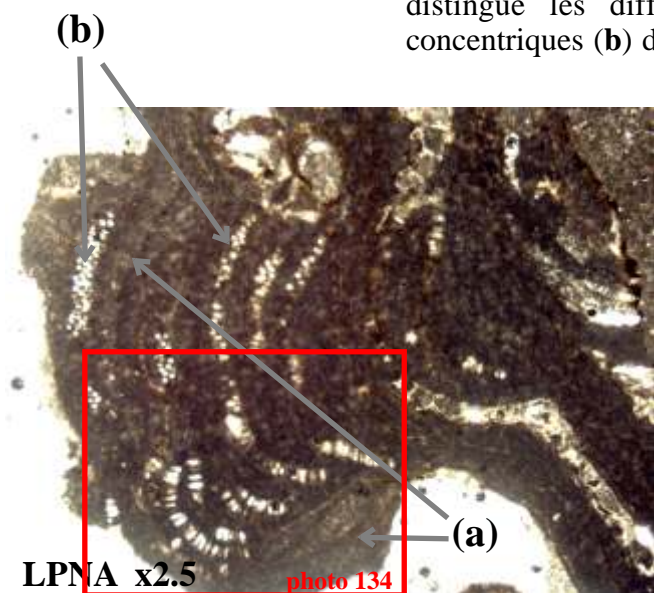


Photo 133 : Détail montrant la structure de l'encroûtement. On distingue une structure cellulaire type "nid d'abeilles" (a) décrite lors de l'étude des Algues rouges (**Rhodophycées**), remarquer également la présence de gonocytes alignés (b), caractéristique de ce type d'Algue. On a donc affaire ici à des oncoïdes ou **pseudo oncolithes** d'Algues Rhodophycées, probablement de la famille des **Mélobésiées**. Les *oncolithes vraies* ont pour origine des Algues Cyanophycées.

Photo 134 : Détail de la photo 133 précisant les éléments d'analyse, à savoir la structure cellulaire et la présence des gonocytes alignés.

