

Planche 03 : Diagenèse tardive : dolosparite automorphe

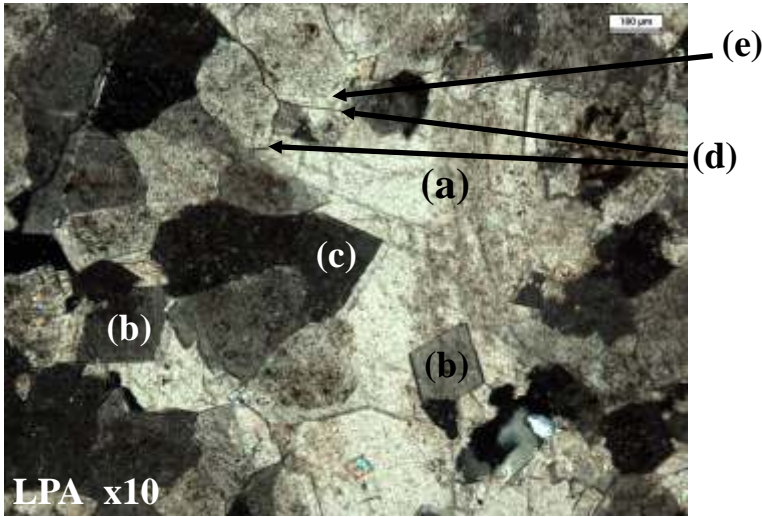


Photo 223 : Détail d'une "zone claire" (a) de la photo 221 provenant d'un espace libre (vacuole ?) à l'origine. On observe, à l'intérieur de cette zone, des cristaux de forme losangique (b) = cristaux rhomboédriques de dolomite automorphe, et, à la périphérie, des demi rhomboèdres (c) ou des sommet de rhomboèdres (d) pouvant présenter des franges de croissance limpides (e).

Photo 224 : Détail au très fort grossissement de la photo 223 montrant la frange d'accroissement (a) syntaxique d'un cristal de dolomite automorphe et présentant une certaine "zonation".

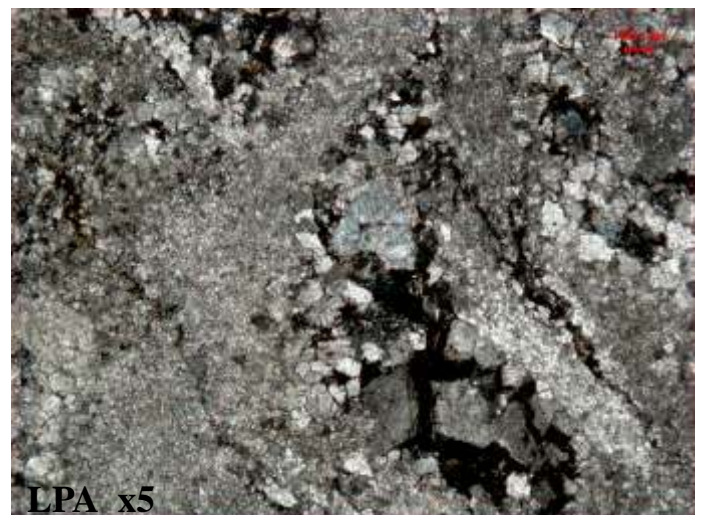
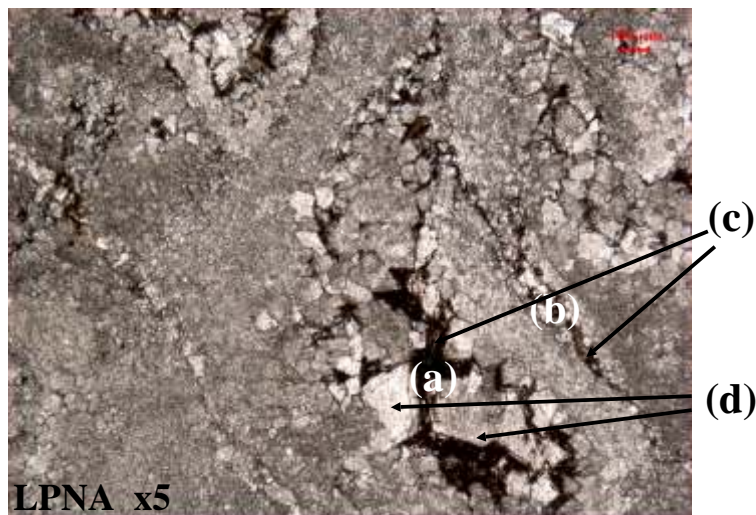
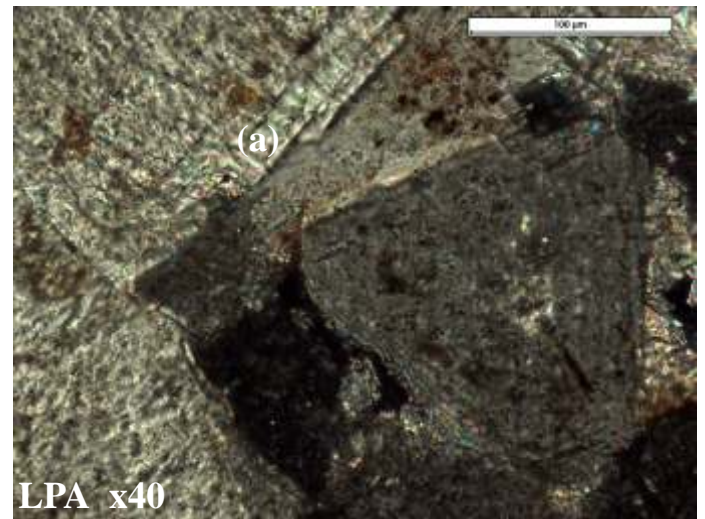


Photo 243 : Vacuole (a) et micro fente (b) remplies de fer (c) opaque en LPNA et en LPA ainsi que de cristaux automorphes (rhomboèdres) de dolomite (d). Remarquer que les cristaux de dolomite sont limpides, il devraient donc provenir d'une précipitation secondaire dans la vacuole. Observer également sur certains de ces cristaux des stries de clivage.