

Planche 09 : Dédolomitisation, pseudomorphose

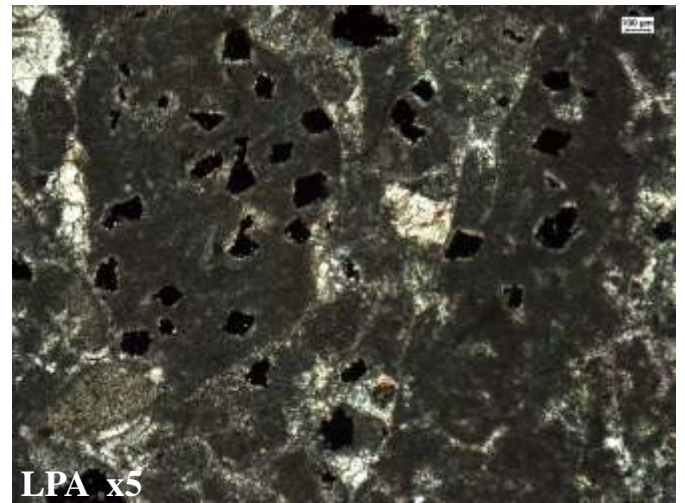
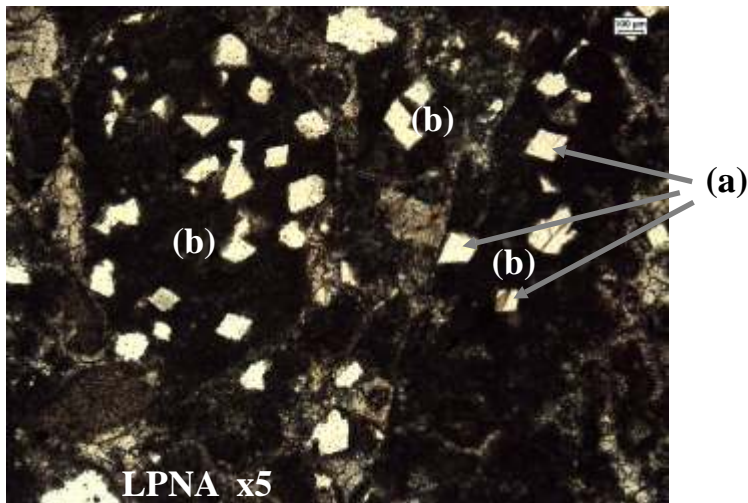


Photo 206 : Vacuoles vides (a) [claires en LPNA, noire en LPA], de forme losangique ou sub losangique. ces vacuoles proviennent de la dissolution de cristaux automorphes de dolomites. Ces vacuoles de dissolution se rencontrent principalement dans des éléments micritiques (b) = intraclastes. Le fait que tous les cristaux de dolomite aient été dissous montrent que le milieu est peu favorable à la diagenèse dolomitique, le reste de la roche devrait être calcitique. Un test à l'acide ou une coloration devrait lever le doute.

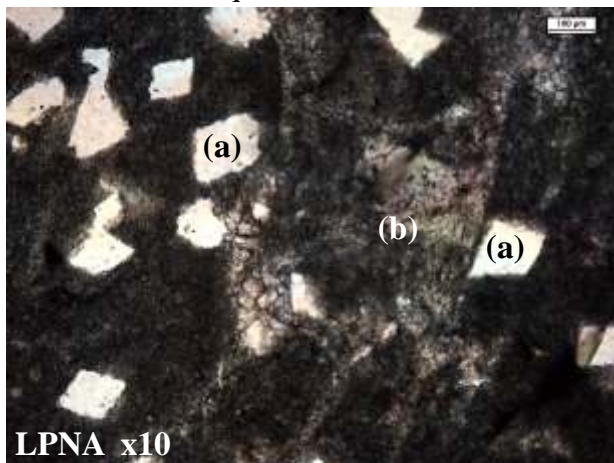


Photo 207 : Détail de la photo précédente montrant les vacuoles de dissolution de dolomite (a) et l'espace inter granulaire (b) rempli par des cristaux en mosaïque (sparite ou dolosparite ?) au sein desquels on observe un aspect grisâtre provenant des impuretés d'une ancienne micrite transformée.

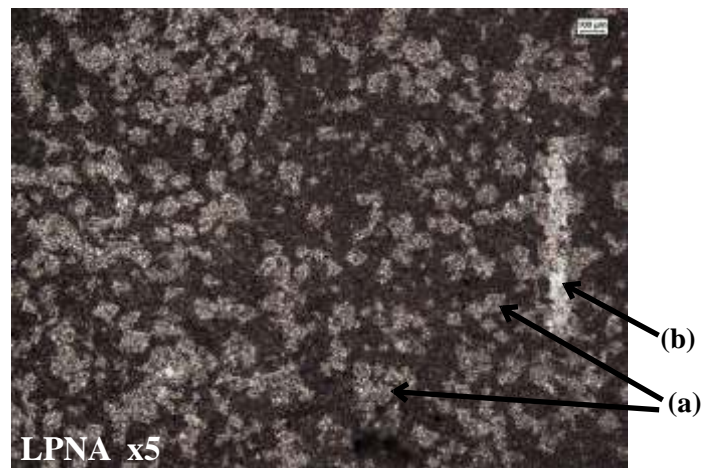


Photo 216 : Dans un fond de micrite sombre uniforme apparaissent des plages claires de forme géométrique (a), parfois losangique (rhomboèdre), claires. Ces plages sont constituées d'un remplissage de micro mosaïque probablement de calcite. Ces plage correspondent à des vacuoles de dissolution d'ancien cristaux automorphes de dolomite suivi de leur remplissage par une ciment de microsparite. Noter la présence d'une plage claire de sparite (b) correspondant à la transformation d'un bioclastes.

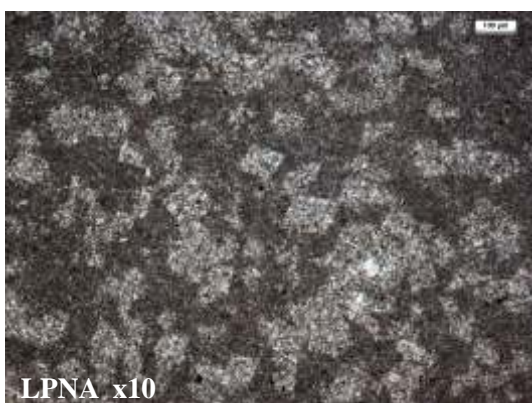


Photo 217 : Détail de la photo ci-dessus montrant les formes losangiques ou sub losangiques dérivées de cristaux automorphes rhomboédriques de dolomite, dissout dans un premier temps pour donner une vacuole, laquelle se remplit d'une micro mosaïque de sparite dans un deuxième temps. Remarquez la forte biréfringence (teinte vive) des micro cristaux de calcite en LPA.