

Planche 35 gypse lamellaire : clivages et macles

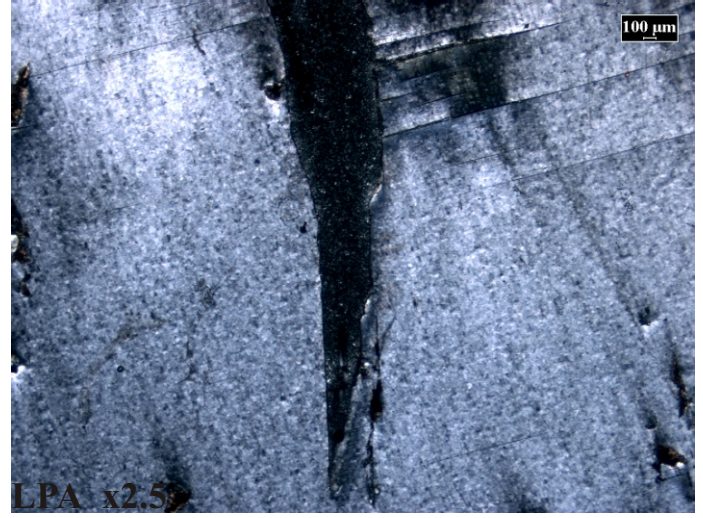
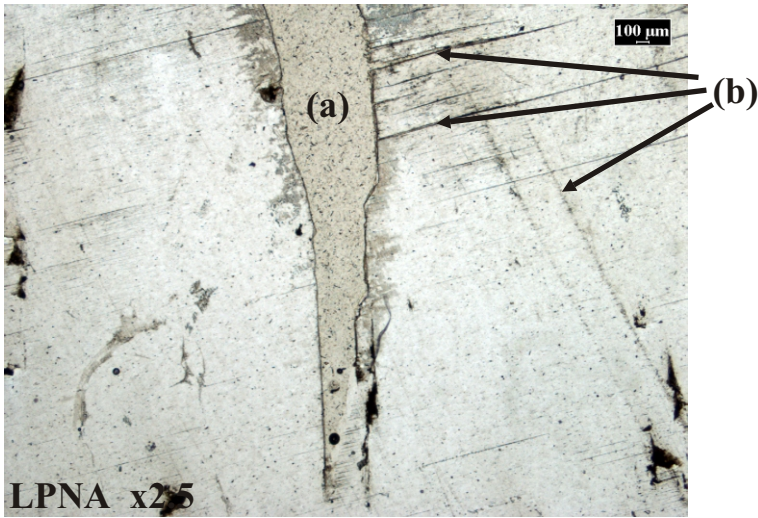


Photo 469 : La lame mince a été faite dans une lame de gypse. On constate, en LPNA, la transparence parfaite, le faible relief par rapport à la résine qui remplit une fente (a), et surtout les très nettes traces de clivage (b). En LPA on remarque la faible biréfringence dans le 1^{er} ordre (teinte grise proche de celle du quartz).

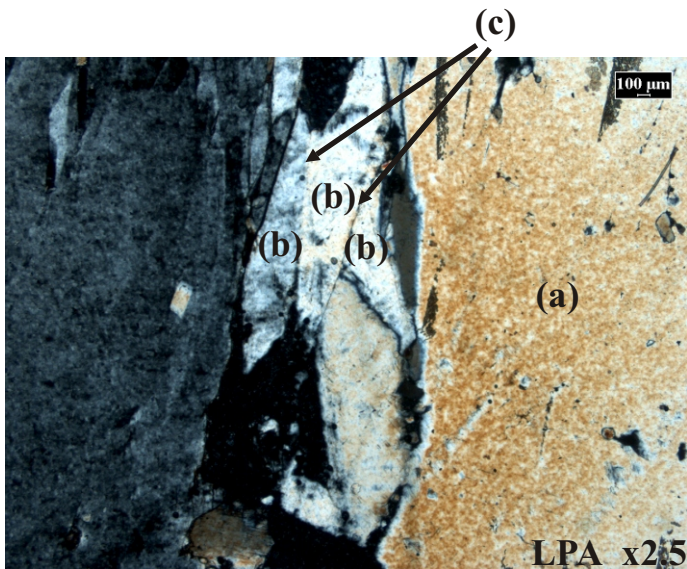


Photo 470 : Lame mince dans l'échantillon n°512 de gypse lamellaire maclé montrant les teintes de polarisation dans les gris du 1^{er} ordre. La teinte un peu plus vive du cristal de gauche (a) est due à son épaisseur plus importante. Les cristaux (b) présentent une macle dont les plans (c) sont obliques du type fer de lance ou pieds d'alouette.

