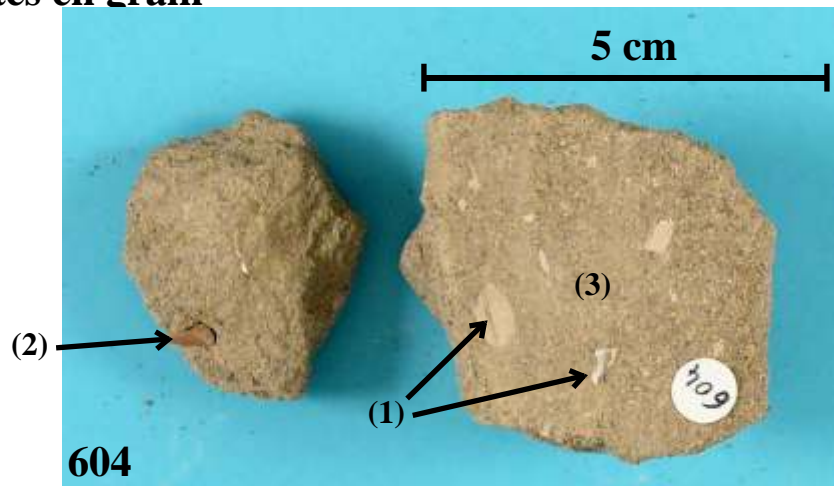


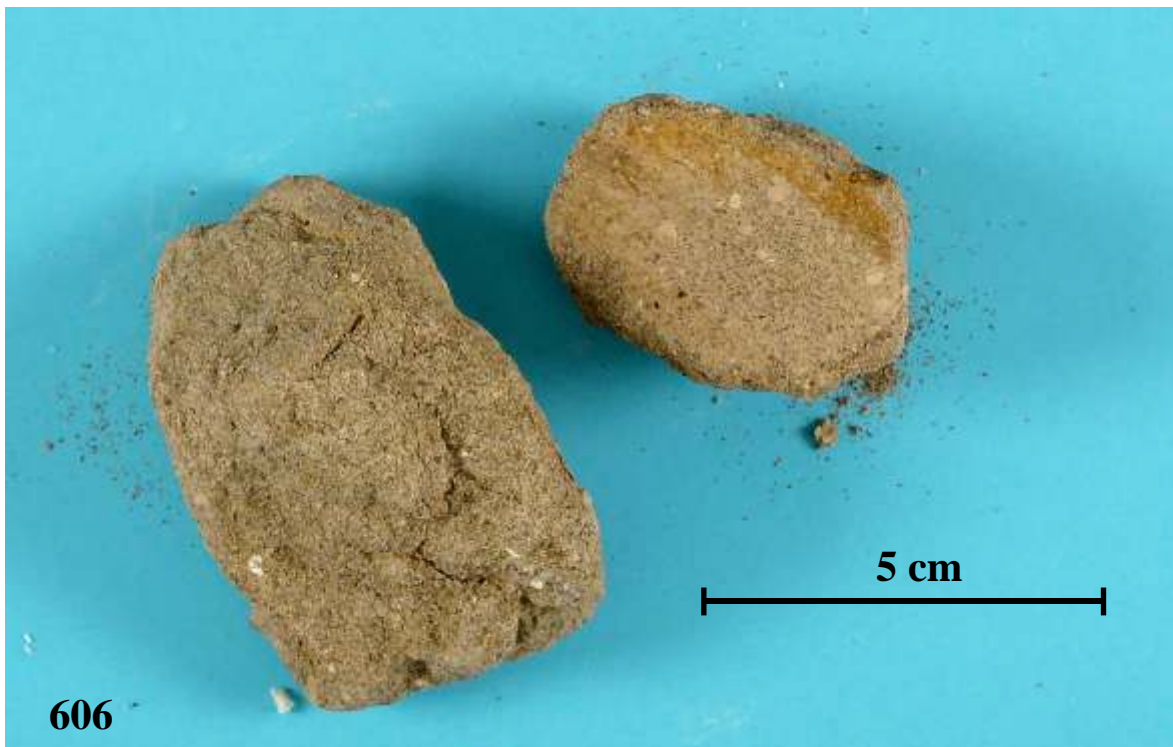
## Planche 44 : Phosphates en grain



Falun phosphatique en provenance d'Afrique du Nord. Remarquez l'abondance d'éléments organique (1), probablement des débris d'os dont une petite dent de Squale (2), le tout emballé dans une matrice gréseuse (3) gris beige dont on verra la nature phosphatique (voir planche 45)



Grès bioclastique phosphaté (Tertiaire d'Afrique du Nord) de teinte gris beige à nombreux débris organiques.



“Boulet” phosphaté du paléozoïque des Pyrénées (Carbonifère de Cierp). Roche grise très friable constituées de petits grains très fins dont l'analyse en lame mince au microscope montre qu'ils sont de nature phosphatée.