

Planche 50 : Nodules de phosphate

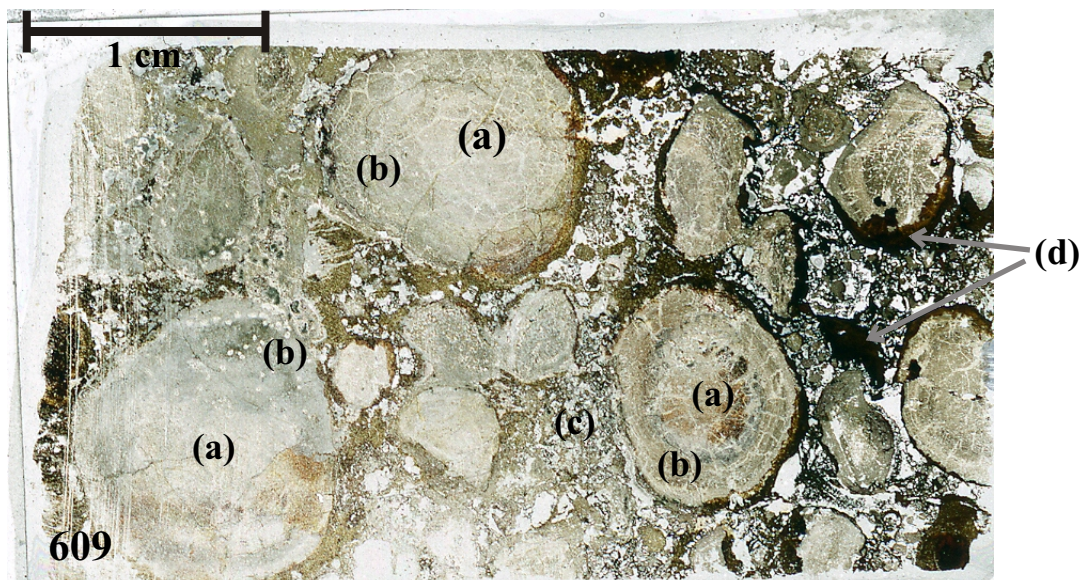


Photo 510 : Vue d'ensemble de la lame **609** montrant des nodules de phosphate provenant des "phosphorites" continentale du Quercy. On peut observer un noyau central (a) et un cortex à structure concentrique (b) le tout réuni par une phase de liaison (c) elle même phosphatée et riche en fer comme en témoigne les zones de teinte brun foncé (d). La nature phosphatée de l'ensemble apparaît en LPA (voir cliché de droite ci-dessous) par une extinction totale due à l'isotropie du phosphate colophane amorphe.

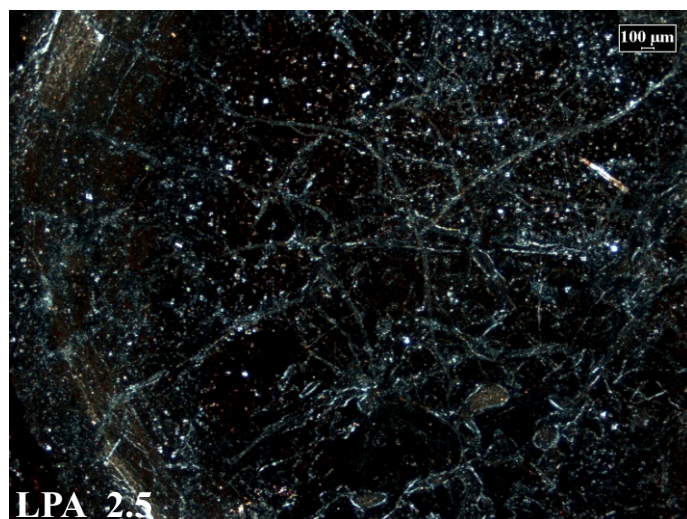
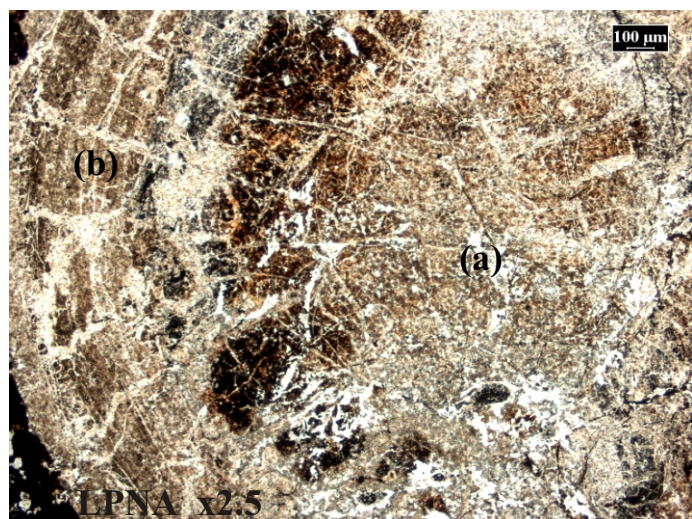


Photo 511 : Détail d'un nodule de phosphate de la photo précédente. On distingue une partie centrale non structurée (a) et une partie périphérique à structure concentrique (b). Le tout est isotrope en LPA (cliché de droite) et correspond à du phosphate amorphe : colophane.

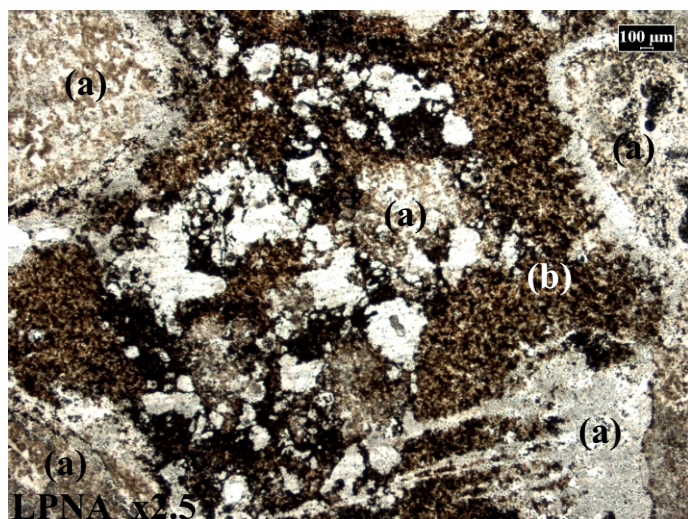


Photo 512 : Aperçu de la phase de liaison (a) comprise entre les nodules phosphatés (b). Cette phase de liaison est constituée de phosphate amorphe colophane isotrope en LPA, elle est riche en fer comme en témoigne la coloration brunâtre.