

Planche 05 : Altération des feldspaths : séricitisation

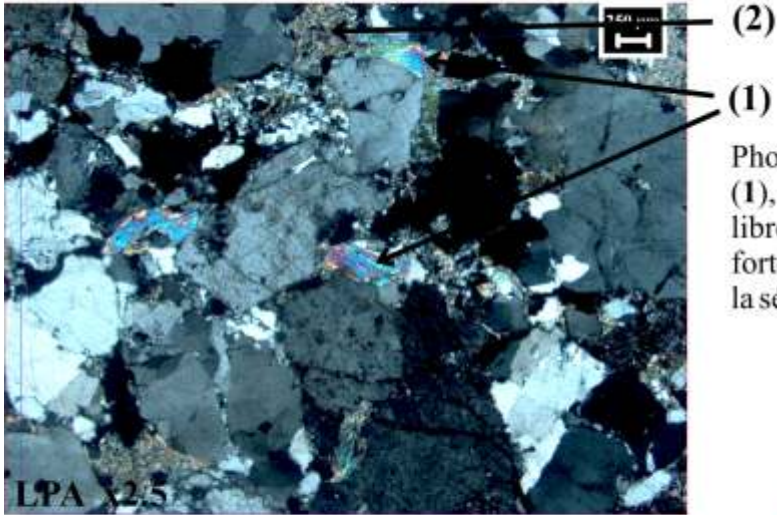


Photo 219 : On distingue des minéraux à forte biréfringence (1), probablement des micas, et un remplissage d'espace libre constitué par un "feutrage" de petites paillettes fortement biréfringentes (2) et qui pourrait correspondre à de la séricite provenant de l'altération de feldspaths.

Photo 241 : Montrant une phase de liaison constituée de petites paillette ou de petits grains à forte biréfringence (1) difficile à identifier mais pouvant être de l'argile ou de la séricite. Cette phase de liaison s'insinue dans tous les espaces intergranulaires

