

## Planche 07 : Chlorite

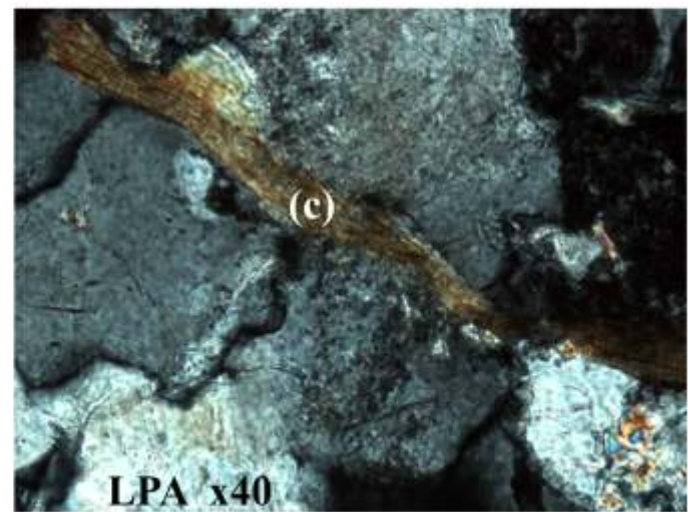
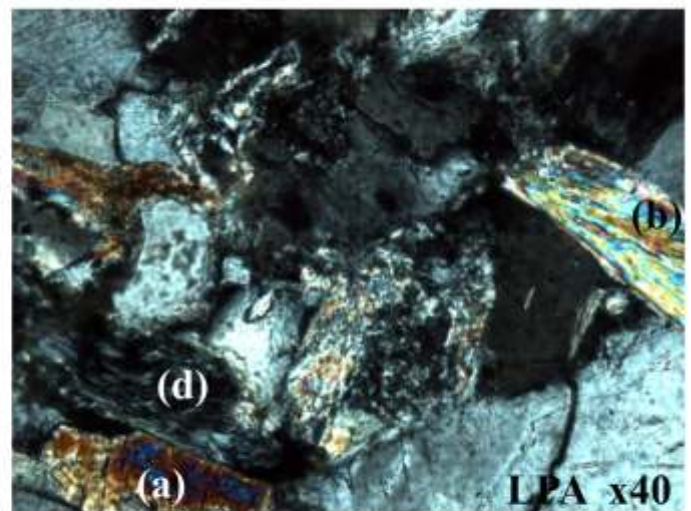
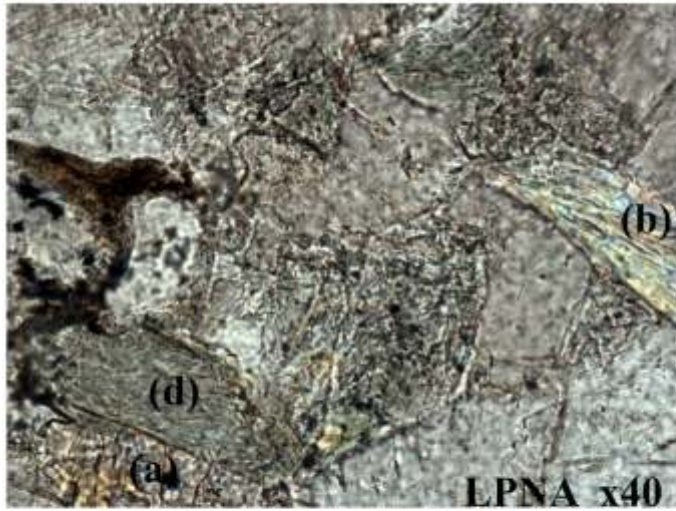


Photo 235 : Différents stades d'altération des micas : (a) muscovite non altérée, (b) biotite déjà fortement altérée avec perte des teinte en LPNA et structure nettement fibreuse proche de l'aspect "en flammèche", (c) biotite brune en LPNA altérée en fibrolite, (d) chlorite verte en LPNA et extinction imparfaite en LPA.

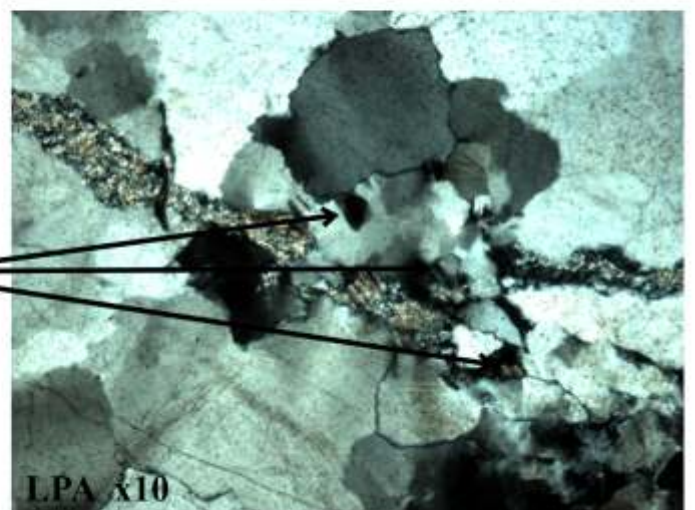


Photo 168 : Détail montrant les cristaux de chlorite (1).