

Planche 08 : Muscovite

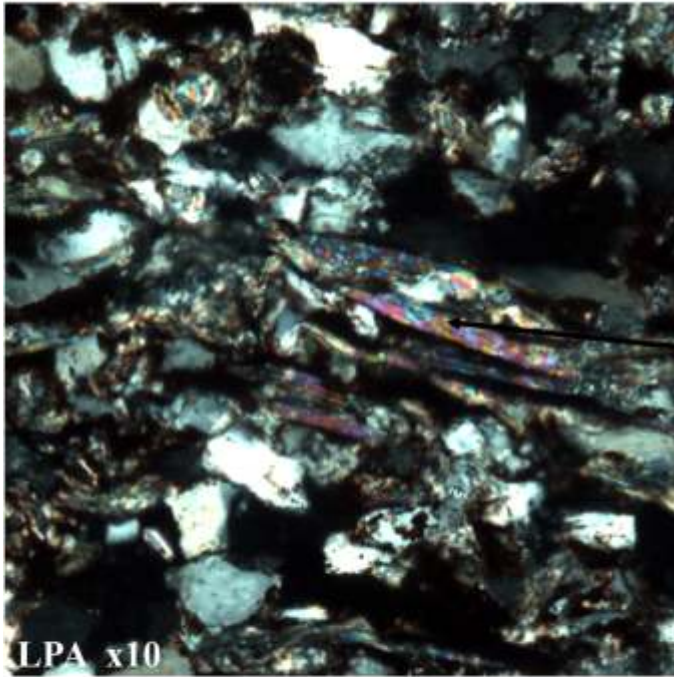
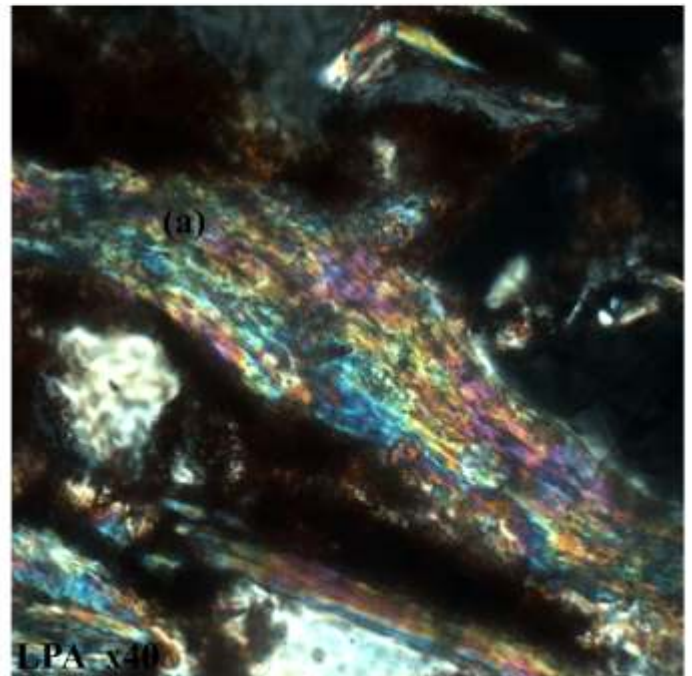


Photo 224 : Détail montrant des micas blancs muscovite (a) disposés selon un litage et une orientation préférentielle qui correspond aux stratifications observées sur le macro échantillon (voir fiche 13). Les micas représentés sur le cliché sont peu altérés.

(a)

Photo 225 : Détail au très fort grossissement d'un mica muscovite en voie d'altération. On remarque son aspect fibreux, proche d'un fibrolithe. Remarquer également que l'extrémité (a) s'évase en éventail, ce qui annonce la forme dite "en muscle" ou en flammèche". C'est aspect est dû au fait qu'aux extrémités du mica, les feuillets sont écartés par l'intercalation de molécules d'eau.



(a)