

## Planche-34 : Arkose altérée

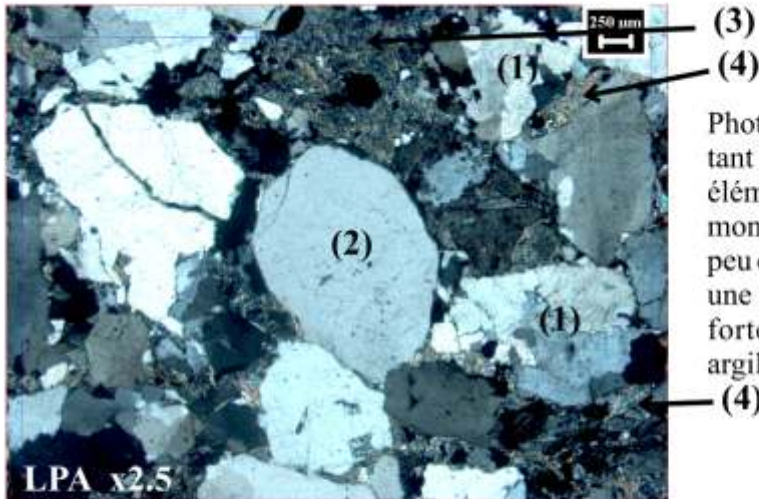


Photo 217 : Lame constituée d'éléments détritiques variés tant par leur nature que par leur taille. On distingue : des éléments polycristallins, quartzite (1) et des éléments monocristallins de quartz (2). Ces éléments sont jointifs mais peu ou pas cimentés. Ils laissent des espaces libres remplis par une phase de liaison grise par endroit(3) ou bien colorée et fortement biréfringente (4), probablement d'origine argileuse..

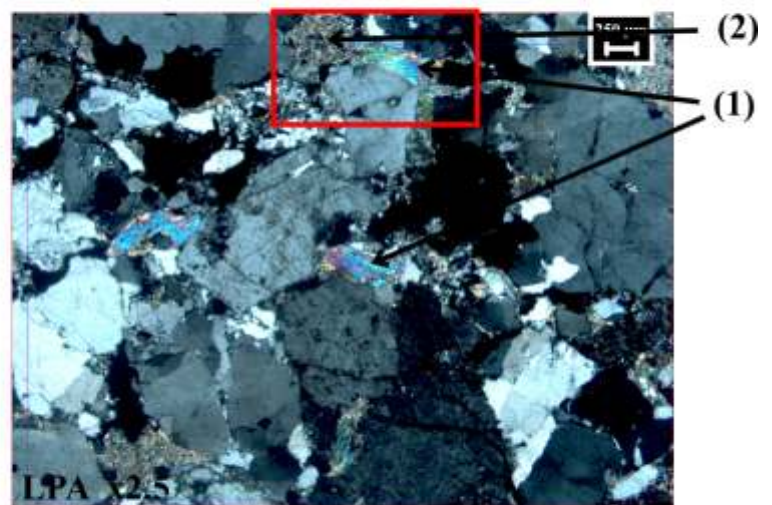


Photo 219 : On distingue des minéraux à forte biréfringence (1), (micas) et un remplissage d'espace libre constitué par un "feutrage" de petites paillettes fortement biréfringentes (2) et qui pourrait correspondre à de la séricite provenant de l'altération de feldspaths.

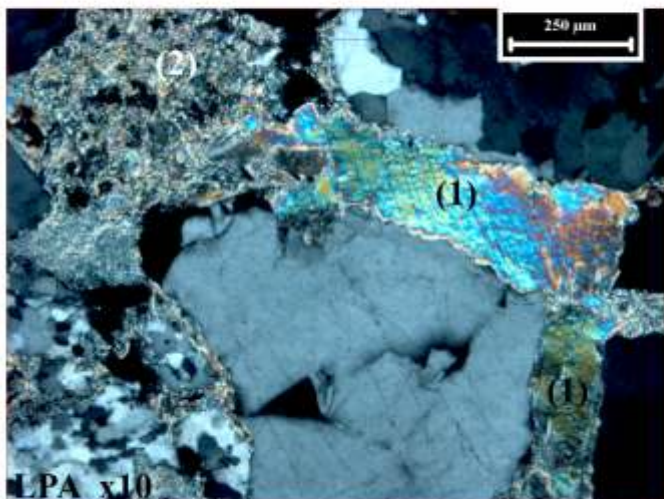


Photo 220 : Détail au fort grossissement de la photo 269 montrant un micas (1) coincé entre deux éléments quartzitiques et une zone de remplissage par de très fines paillettes fortement biréfringentes (2) qui pourrait correspondre à un mica d'altération tel que la séricite ou damourite.

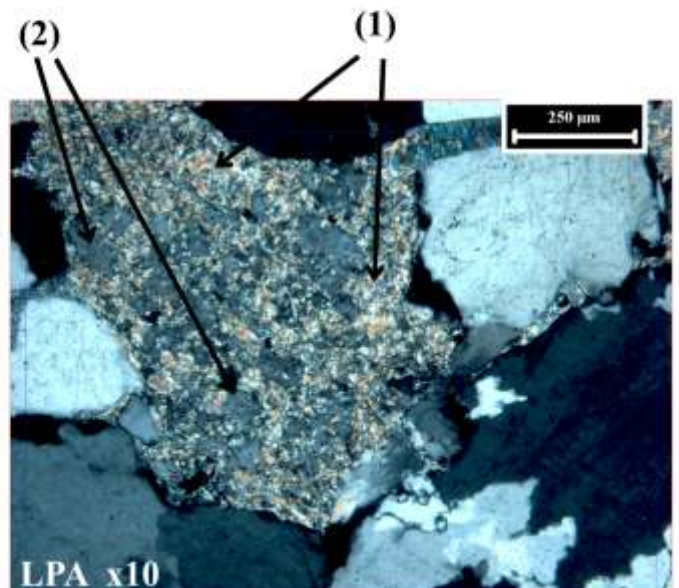


Photo 222 : Détail d'une zone d'altération d'un silicate (feldspath) transformé par *damouritisation* ou *sericitisation* en petites paillettes vivement colorées (biréfringence élevée) de séricite ou damourite (micas blancs d'altération)(1). Il subsiste quelques vestiges du feldspath d'origine sous forme de plage grise à extinction synchrone(2).