

GPS, cartographie nomade et photographie



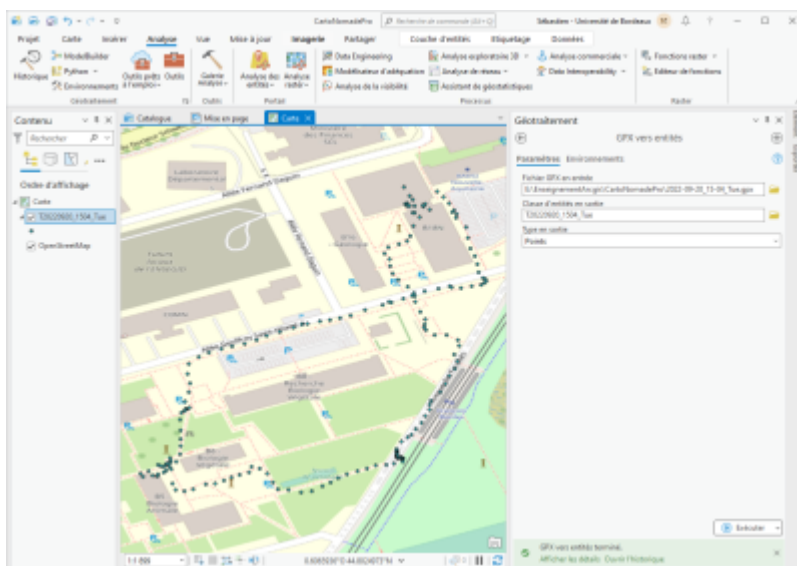
GPS & Cartographie Nomade & OpenStreetMap & Photographie



Données nécessaires à la séance

Importer une trace GPX

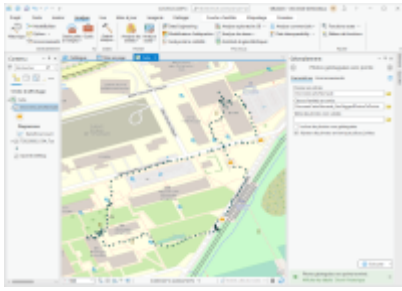
- Depuis OSMAND envoyez vous par mail le fichier .gpx (si besoin vous pouvez utiliser le fichier 2022-09-20_15-04_Tue.gpx).
- Importez-le sous ArcGIS avec le Géotraitement GPX vers entité



Importer des photos géotaguées

- Utiliser le géotraitement Photo géotaguées vers points. Si besoin vous avez des photos contenant la localisation GPS dans le répertoire PhotosGeotaguées.

Attention pour que cet outil fonctionne correctement vous devez travailler dans une Geodatabase.



Importer des photos non géotaguées

ArcGIS vous permet également de localiser des photos numériques sans localisation à condition qu'une trace GPS soit disponible. Dans cette situation ArcGIS va utiliser les horloges internes de l'appareil et du GPS pour la synchronisation. Attention il y a peu de chances que les horloges soient sur le même fuseau horaire, mais vous allez pouvoir gérer ce décalage temporel.

Si besoin vous avez des photos sans aucune localisation dans le répertoire PhotosSansLocalisation.

- Utilisez le géotraitement **Apparier des photos à des enregistrements en fonction de la date/heure.**

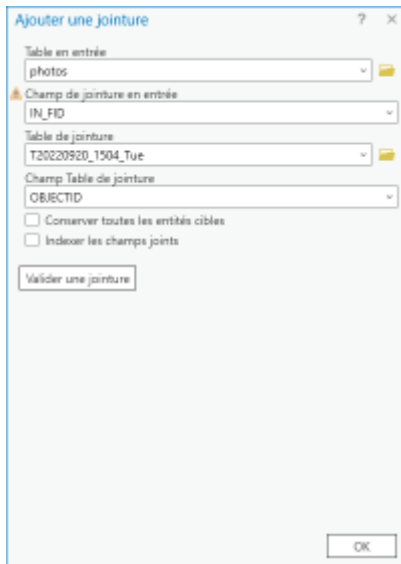


La table obtenue contient les champs suivants :

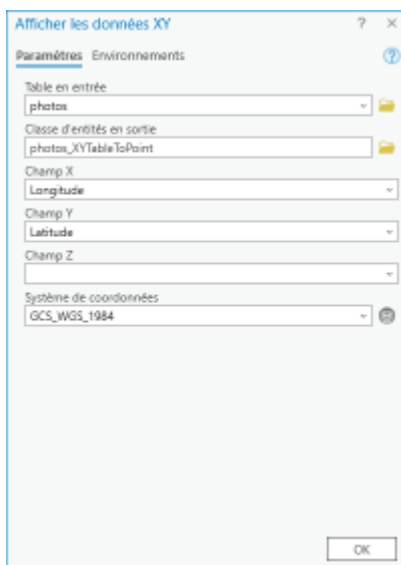
- IN_FID : points gps le plus proche d'un point de vue temporel
- Match_Diff : l'écart temporel en secondes entre la prise de photo et la prise de point gps
- Photo_Path : la localisation des photos sur votre disque

Il faut maintenant arriver à intégrer les champs latitude et longitude à cette table.

- Rajouter les champs (Double) latitude et longitude au shape de vos points GPS et calculez-les en WGS84.
- Faites une jointure depuis votre table photo afin d'y inclure les données de la table des points GPS.

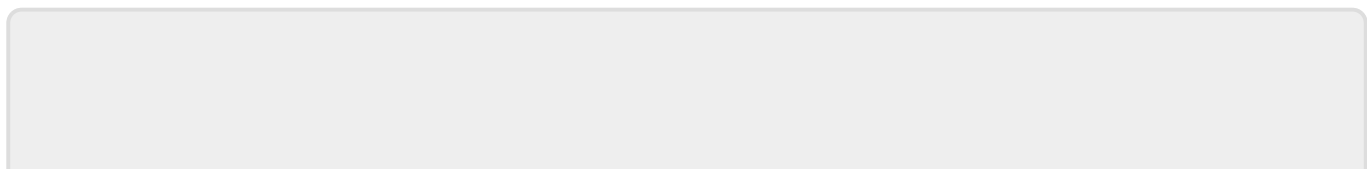
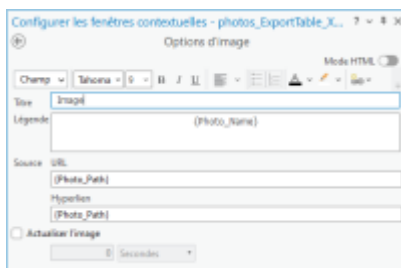


- Exportez la table afin d'intégrer définitivement les données de la jointure.
- Vous pouvez maintenant utiliser le Afficher les données XY (clic droit sur la table).



- Configurer les hyperliens afin de pouvoir afficher directement les images

clic droit sur la couche et Configurer les fenêtres contextuelles.



Last update: 2024/09/17 23:18 cartographie_nomade_pro:start http://www.geocean.net/wikisig/doku.php?id=cartographie_nomade_pro:start&rev=1726607929

From: <http://www.geocean.net/wikisig/> -

Permanent link: http://www.geocean.net/wikisig/doku.php?id=cartographie_nomade_pro:start&rev=1726607929

Last update: **2024/09/17 23:18**

