

# INSTALLER ARCGIS

En tant qu'étudiant de l'Université Bordeaux vous pouvez utiliser gratuitement le logiciel ARCGIS. L'installation se fait en **7 étapes distinctes**. Attention de bien lire le contenu de chaque étape !!!!

**Et surtout allez bien jusqu'au bout, sinon vous risquez de ne pas avoir le logiciel en français.**

## ETAPE 1 : Obtenir la licence

La procédure suivante vous permet d'obtenir une clé valable une année.

Avec votre adresse mail officielle de l'Université inscrivez-vous [ICI](#) afin d'obtenir votre clef.

Attention votre adresse mail doit finir par : @etu.u-bordeaux.fr ou @u-bordeaux.fr

Cette procédure doit être renouvelée chaque année.

**Attention de ne cliquer qu'une seule fois sur le bouton de validation.**

## ETAPE 2 : Validation de la clé

Une fois votre clef obtenue vous devez créer un compte chez [ESRI](#).

ArcGIS for Desktop Student Trial

Welcome! To activate your ArcGIS for Desktop Student Trial software, please log in with your Esri Global Account.

**Your ArcGIS for Desktop Student Trial includes**

- 1-year trial of ArcGIS 10.1 for Desktop Advanced with the following extensions:
  - ArcGIS 3D Analyst
  - ArcGIS Geostatistical Analyst
  - ArcGIS Network Analyst
  - ArcGIS Publisher
  - ArcGIS Schematics
  - ArcGIS Spatial Analyst
  - ArcGIS Tracking Analyst
  - ArcGIS Data Interoperability\*
  - ArcGIS Data Reviewer\*
  - ArcGIS Workflow Manager\*

\*Downloaded separately

**Register for a Free Trial**

You must create a FREE Esri Global Account to access this 1-year trial.

**Not registered with us yet?**

Sign-up for Your FREE Esri Global Account

**Already have an account?**

Login with Your Existing Esri Global Account

Cliquer ici si vous ne disposez pas déjà d'un Global Account ESRI

Cliquer ici si vous disposez déjà d'un Global Account ESRI

Et activer votre n° de clef afin de la valider.

## ArcGIS for Desktop Student Trial

### Activate your ArcGIS for Desktop Trial

#### Enter Authorization Number

Your authorization number was provided by your instructor or is printed on your DVD.  
The format of the code is EVA123456789.

 Saisir le numéro EVAxxxxxxxxx

### ETAPE 3 : Téléchargement du logiciel

Téléchargez directement la version 10.8.1 [ici](#) (1.3 go).

Vous pouvez également télécharger ArcGISPro 2.6 [ici](#) (1.5 go).

### ETAPE 4 : Installation du logiciel

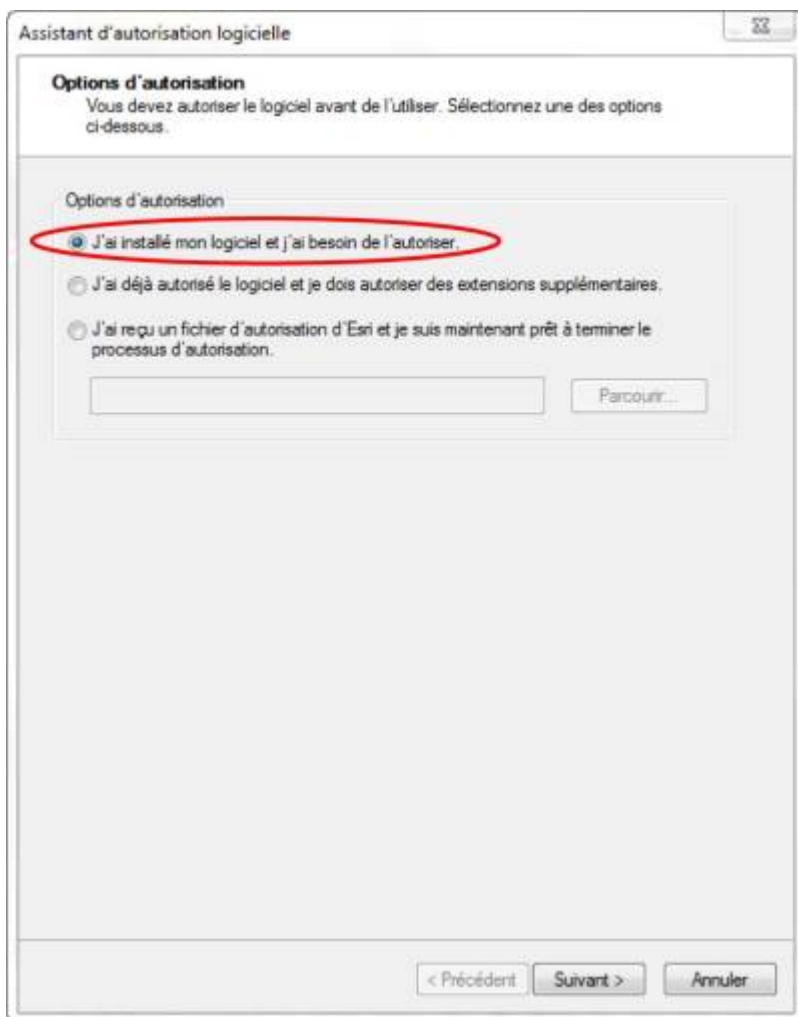
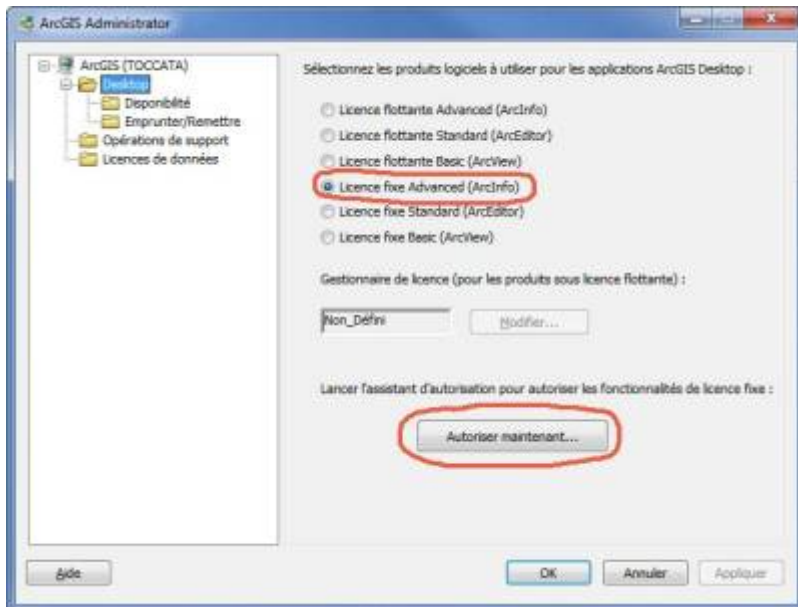
1. Si ce n'est pas déjà fait installer Microsoft .NET Framework 3.5 Service Pack 1 disponible [ici](#)
2. Installez ArcGIS for Desktop.

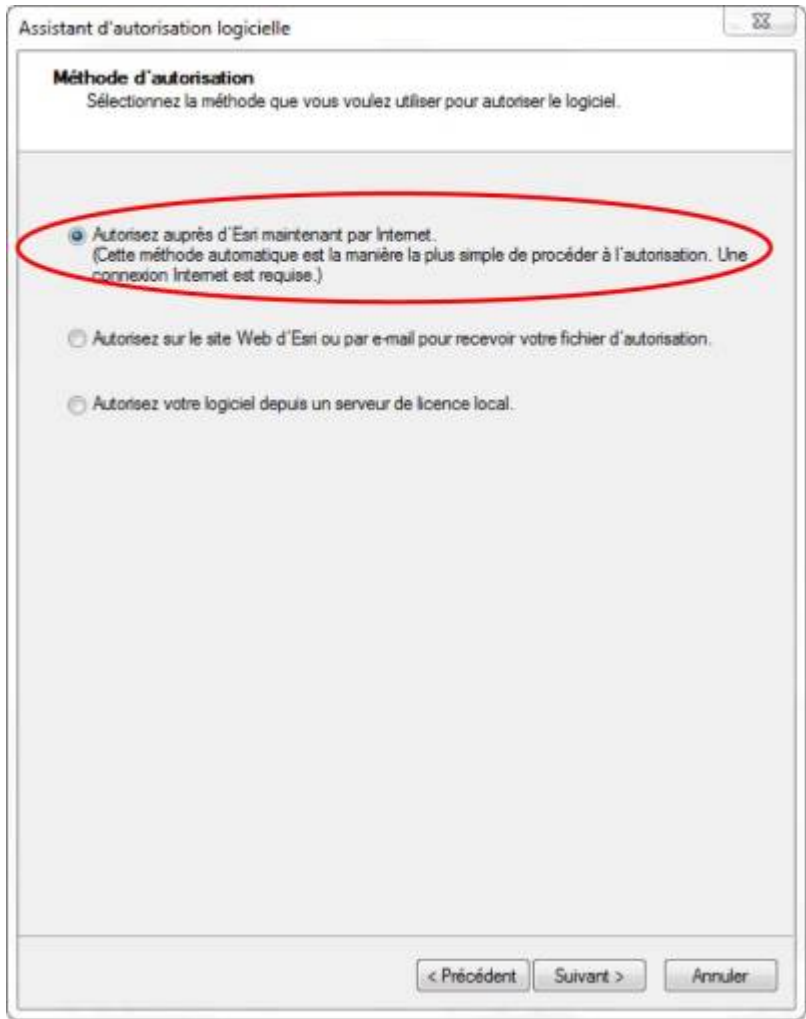
### ETAPE 5 : Rentrer la clé dans le gestionnaire de licence

Une fois le logiciel téléchargé et installé vous devez rentrer votre clef dans le gestionnaire de licence.

Celui-ci doit s'ouvrir directement à la fin de l'installation.

Si ce n'est pas le cas vous pouvez y avoir accès par 'ArcGIS administrator' (Démarrer-Programmes-ArcGIS-ArcGis Administrator).





Assistant d'autorisation logicielle

**Informations d'autorisation**  
Nous allons utiliser les informations suivantes pour vérifier nos enregistrements et autoriser votre utilisation du logiciel. (\* champ obligatoire)

\*Prénom:

\*Nom:

\*Organisation:

Service:

\*Adresse 1:

Adresse 2:

\*Ville:

\*Etat/Province:

\*Code postal:

\*Emplacement :

\*Téléphone :

\*E-mail :

Commentaire:   
Description d'autorisation facultative définie par l'utilisateur.

< Précédent    Suivant >    Annuler

Assistant d'autorisation logicielle

**Informations d'autorisation (suite)**  
Nous allons utiliser les informations suivantes pour vérifier nos enregistrements et autoriser votre utilisation du logiciel. (\* champ obligatoire)

\*Votre organisation:

\*Votre secteur d'activité:

\*Vous-même:

Les informations personnelles que vous avez fournies sont protégées par la politique de confidentialité d'Esri. Pour consulter la politique de confidentialité d'Esri, cliquez sur le bouton Lire ci-dessous.

< Précédent   Suivant >   Annuler

Rentrez votre n° de licence ici.

Assistant d'autorisation logicielle

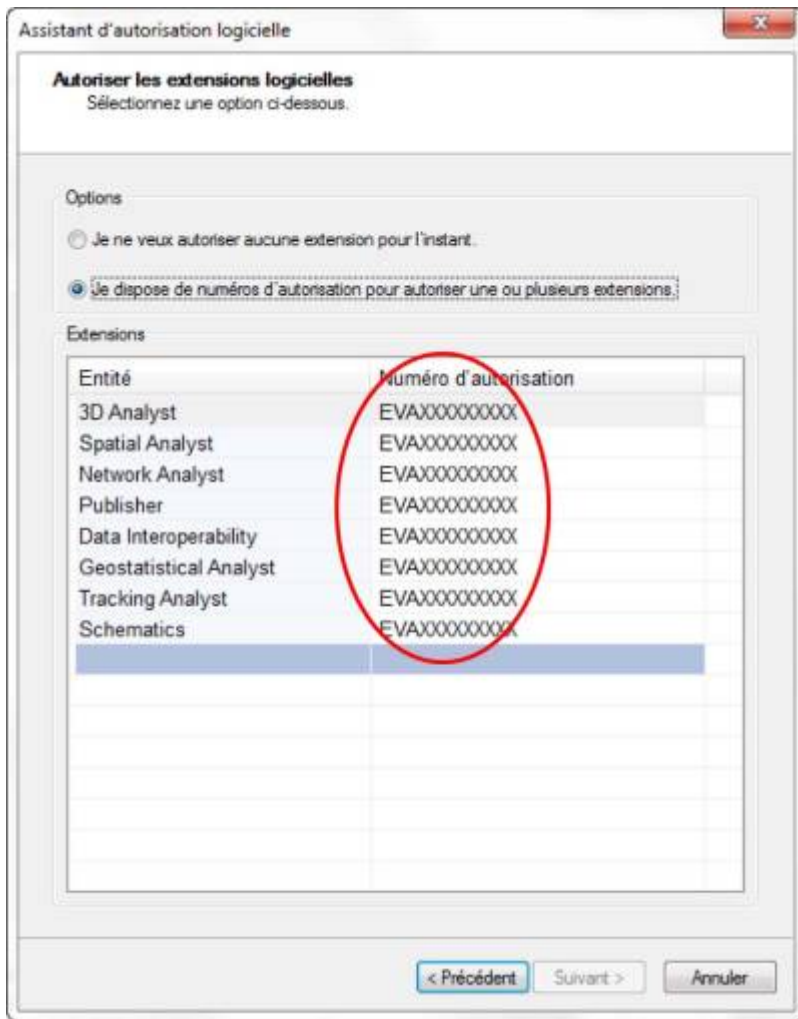
**Numéro d'autorisation logicielle**  
Saisir le numéro d'autorisation de votre produit logiciel

Le numéro d'autorisation est composé de trois lettres et d'une série de chiffres, par exemple ABC123456789.

ArcGIS for Desktop Advanced (licence fixe)

< Précédent   Suivant >   Annuler

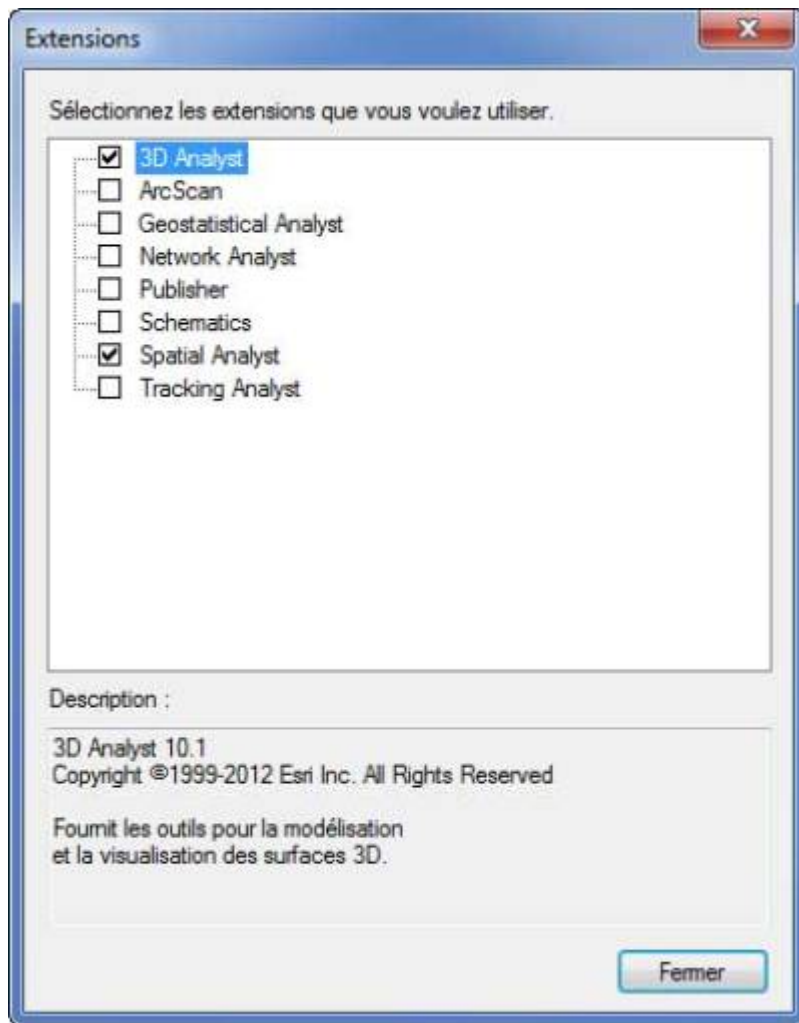
Rentrez le même n° de licence pour chaque extension.



Une fois la procédure finie ArcGIS est normalement opérationnel.

## ETAPE 6 : Valider les extensions

Une fois ArGIS lancé vous devez valider les les extensions via l'onglé 'Personnaliser' puis 'Extensions'.



From:

<http://www.geocean.net/wikisig/> -

Permanent link:

[http://www.geocean.net/wikisig/doku.php?id=obtenir\\_gratuitement\\_arcgis:start&rev=1600432697](http://www.geocean.net/wikisig/doku.php?id=obtenir_gratuitement_arcgis:start&rev=1600432697)

Last update: **2020/09/18 14:38**

