

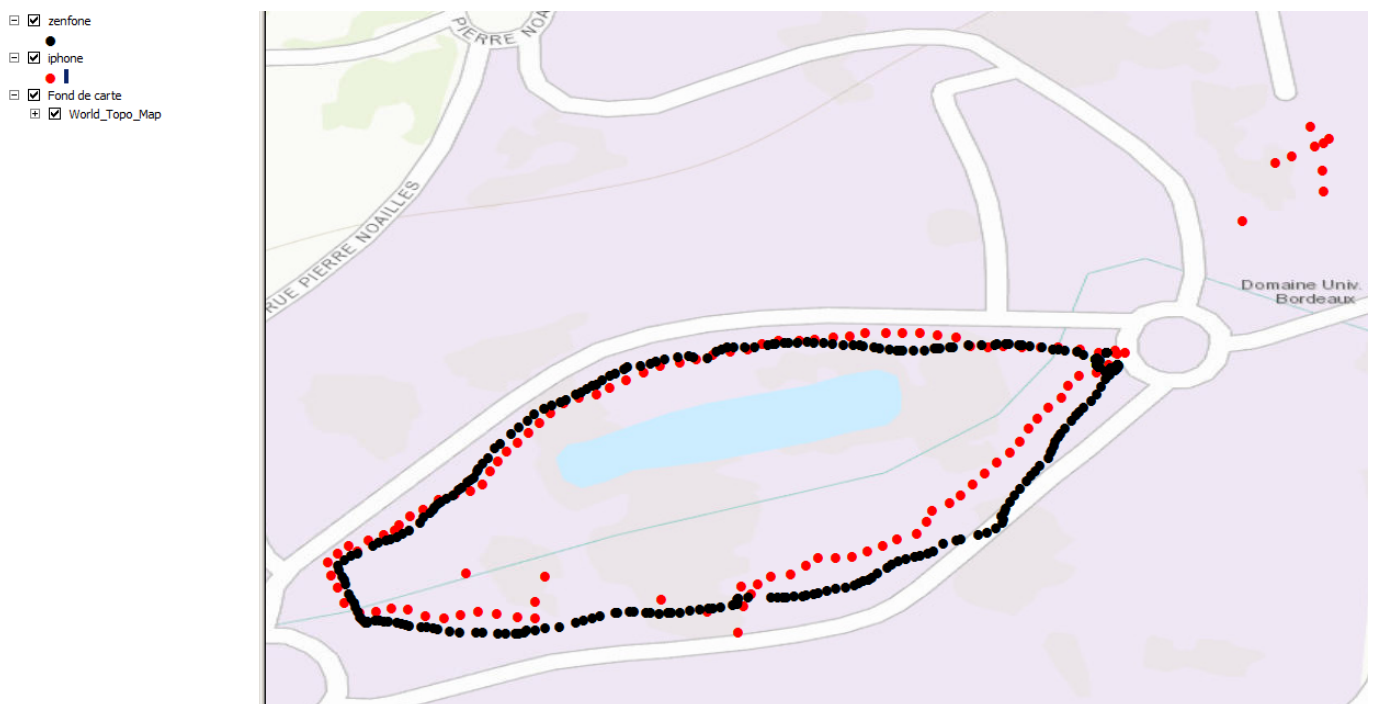
Géotaggage de photos depuis smartphone

Utilisation d'OSMAND

Vous pouvez vous référer à [ce tuto](#)

Si vous êtes à pied, mettez un intervalle d'une seconde pour un tracé de bonne qualité. Après acquisition, vous pouvez envoyer le .gpx par mail/sur le cloud, ou le récupérer directement dans la mémoire de votre appareil si vous êtes sous Android.

Attention, la précision interne du GPS peut fortement varier d'un téléphone à l'autre mais reste généralement autour des 6m, ce qui est suffisant pour la plupart des projets.



Géotaggage

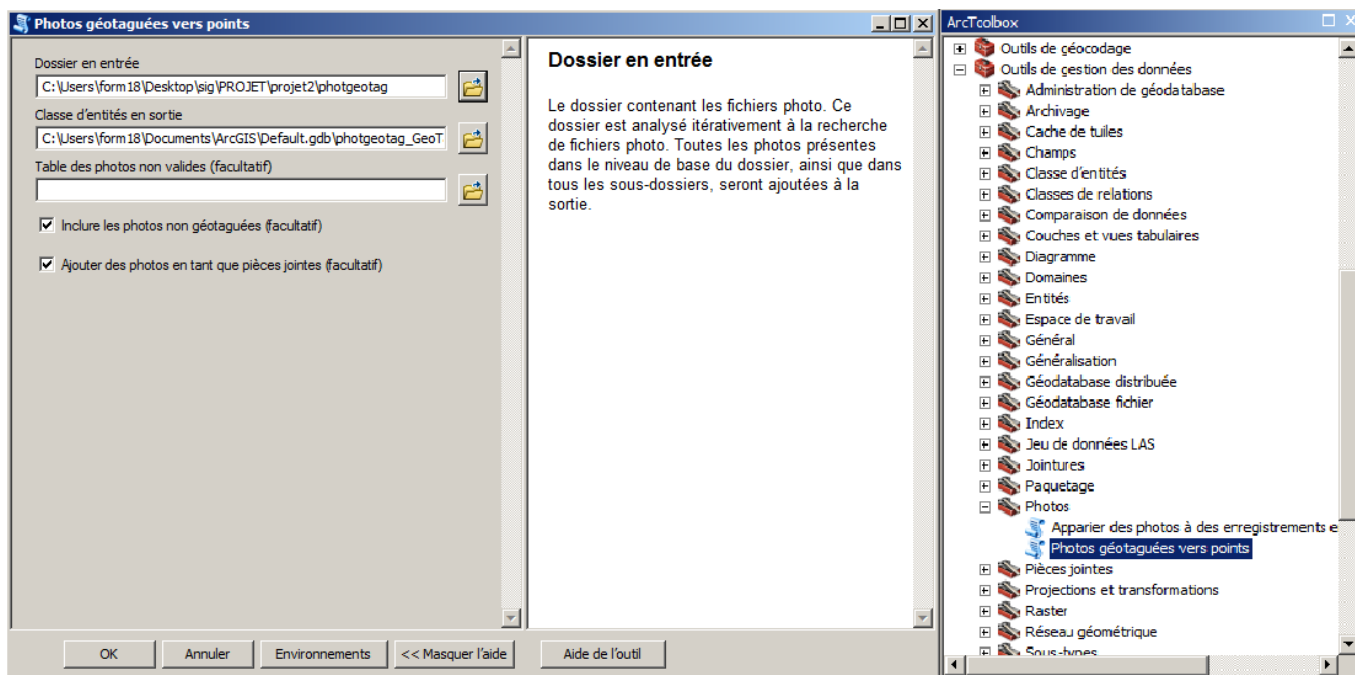
Synchronisation de l'appareil photo et du smartphone (date et heure) Enregistrement du parcours avec prises des photos des points d'intérêts

Au moment de la prise de vue, des informations s'enregistrent sur la photo. C'est ce qu'on appelle les données EXIF. Elles regroupent de nombreuses indications relatives à votre photo comme :

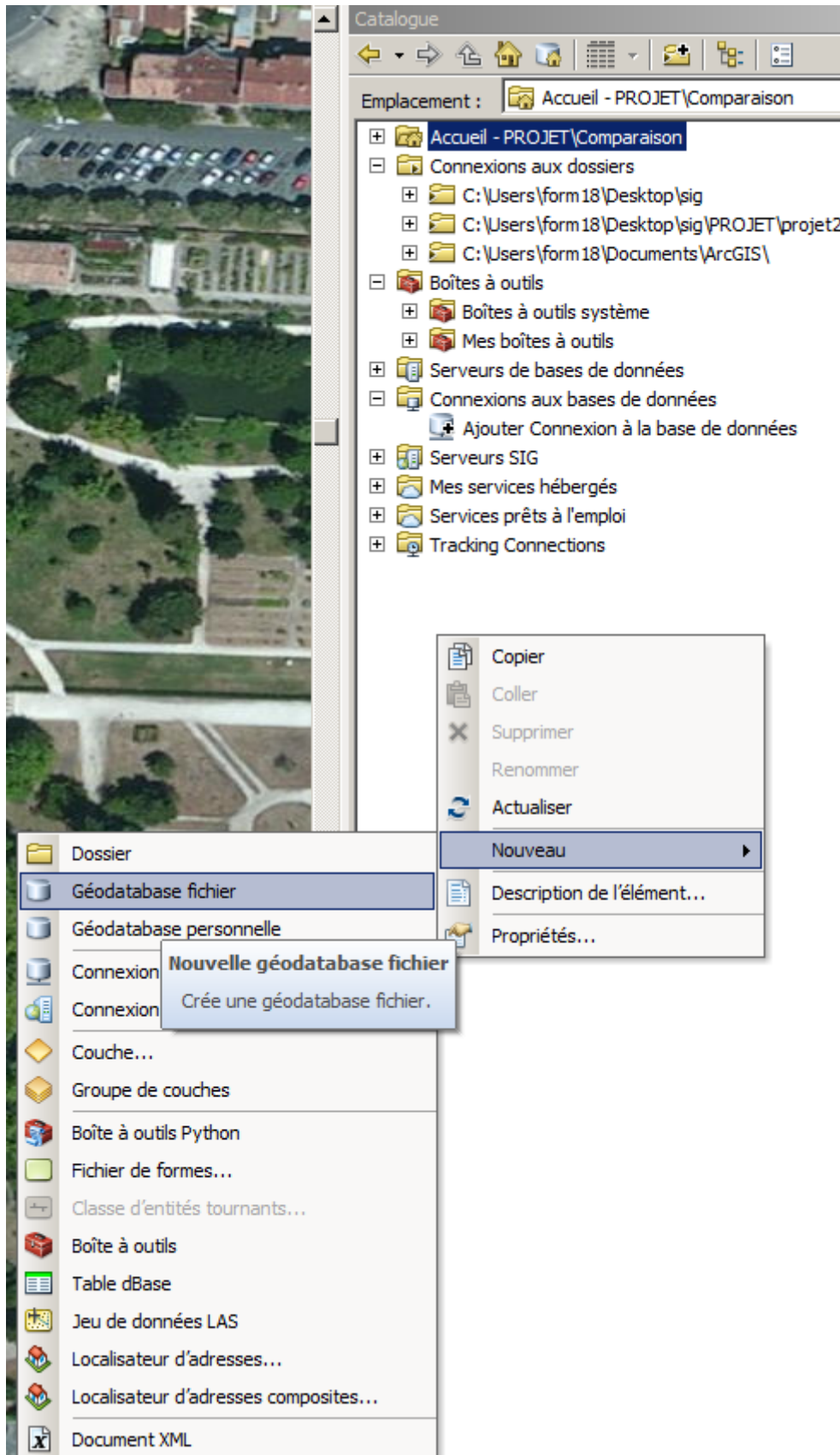
- la date et heure à laquelle a été prise votre photo
- les paramètres de prise de vue (vitesse, diaphragme, sensibilité ISO, mémorisation d'exposition, etc.)
- la géolocalisation de l'image (pour les appareils équipés de la fonction GPS)
- l'identification du type de boîtier et d'objectif (y compris les numéros de séries)
- les informations relatives aux droits d'auteur et au copyright (si vous avez enregistré votre nom dans votre appareil)

Pour le géotaggage des photos, télécharger le logiciel GeoSetter disponible [ici](#) :

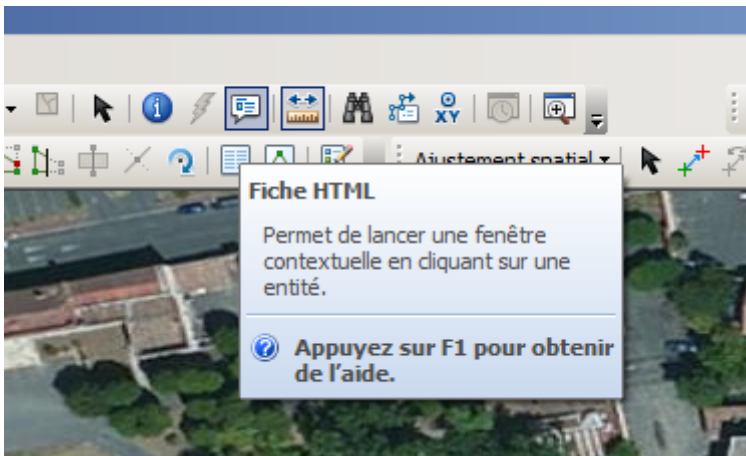
<http://www.geosetter.de/en/>. Cet outil permet d'ajouter aux données EXIF les coordonnées GPS grâce à la synchronisation de l'heure. ArcGIS dispose d'un outil de géotraitement permettant d'intégrer ce type de données sous la forme d'une classe d'entités ponctuelles correspondant à la localisation de chaque photo. Outil de gestion de données > Photos > Photos géotaguées vers points



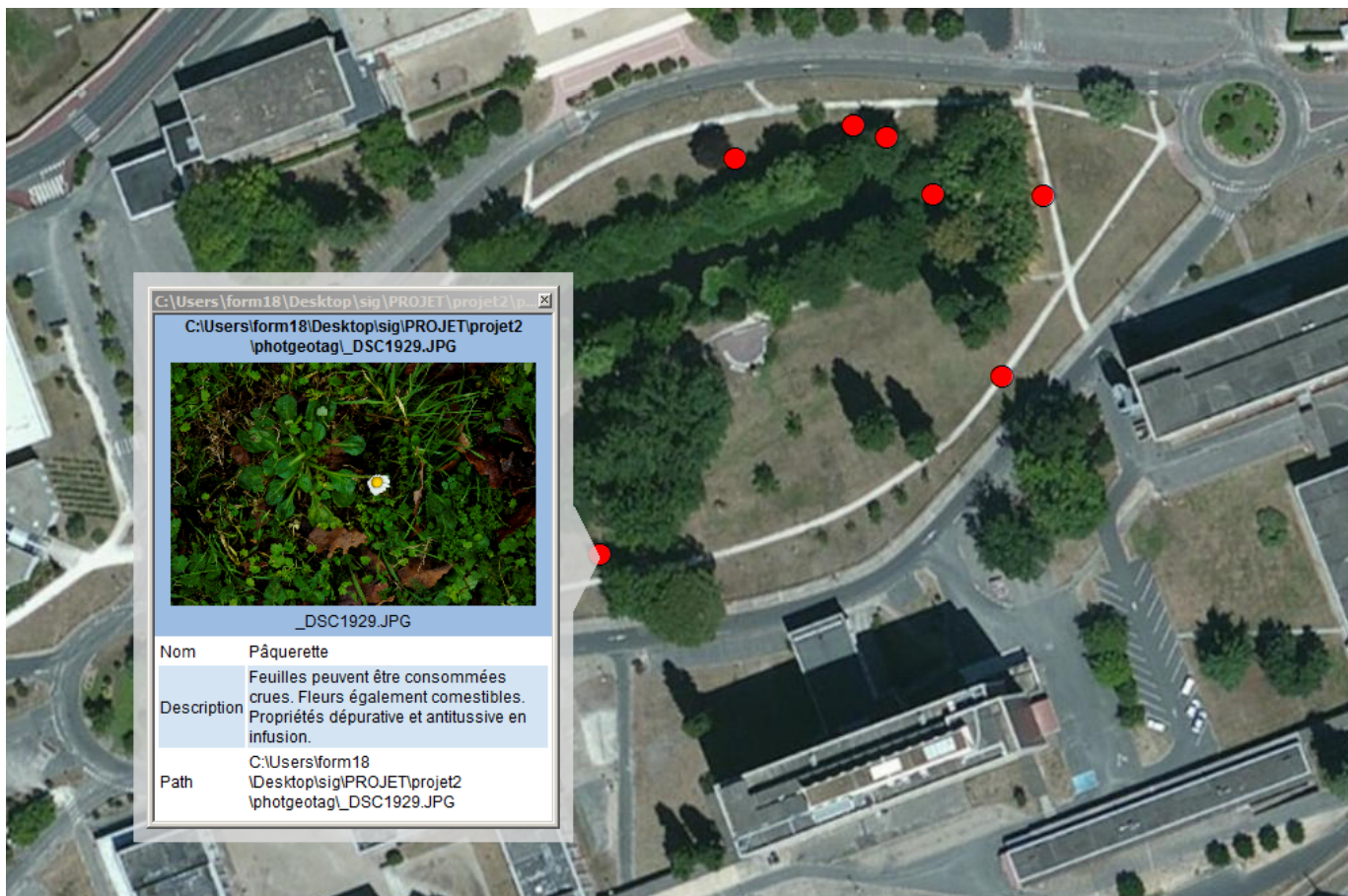
Mettre en dossier d'entrée le fichier regroupant les photos géotaguées. Pour la classe d'entités de sortie créer une géodatabase de fichiers dans votre dossier.



Clic droit dans ArcCatalogue > Nouveau géodatabase fichier. Pour afficher les photos, cliquez sur l'outil Fichier HTML et cliquez sur les points de la carte. Pour ajouter des informations à la photo, ajouter un (ou des) champ dans la table attributaire.



Résultat



From: <http://www.geocean.net/wikisig/> -

Permanent link: <http://www.geocean.net/wikisig/doku.php?id=projets2014:cartophoto:start>

Last update: **2021/12/26 06:59**

