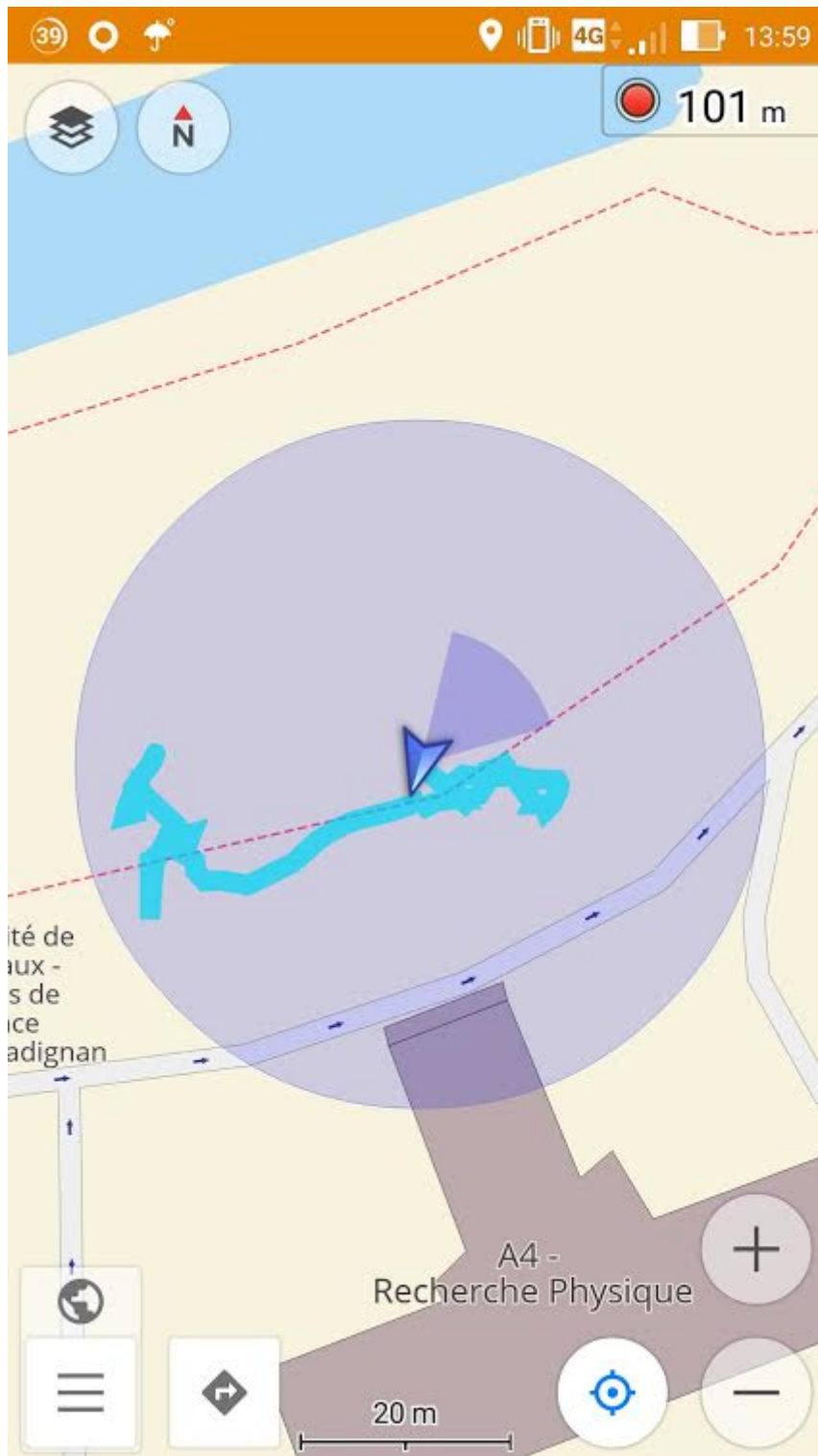


Géotaggage de photos depuis smartphone

Utilisation d'OSMAND

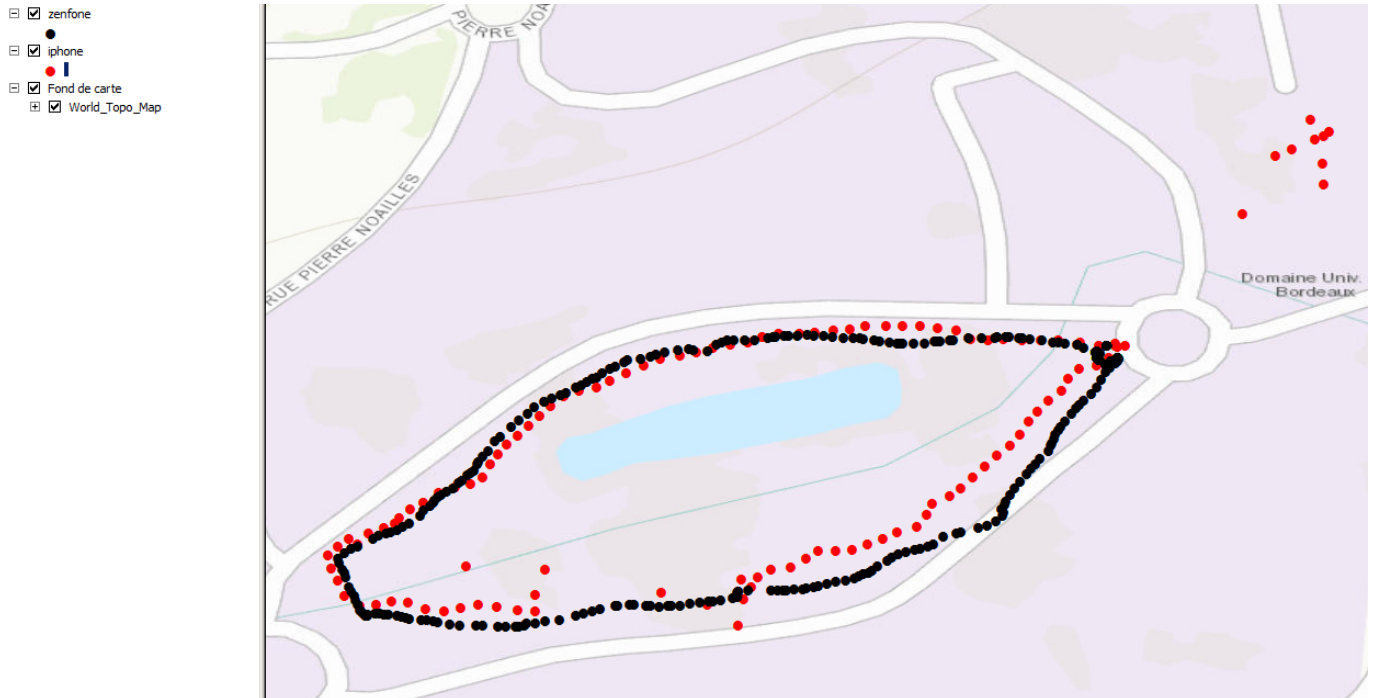
Vous pouvez vous référer à [ce tuto](#). Si vous êtes à pied, mettez un intervalle d'une seconde pour un tracé de bonne qualité. Le tracé ci-dessous a été pris pendant une période très orageuse ce qui a fortement perturbé la réception du signal GPS.



Après acquisition, vous pouvez envoyer le .gpx par mail/sur le cloud, ou le récupérer directement

dans la mémoire de votre appareil si vous êtes sous Android.

Attention, la précision interne du GPS peut fortement varier d'un téléphone à l'autre mais reste généralement autour des 6m, ce qui est suffisant pour la plupart des projets.



Géotagage

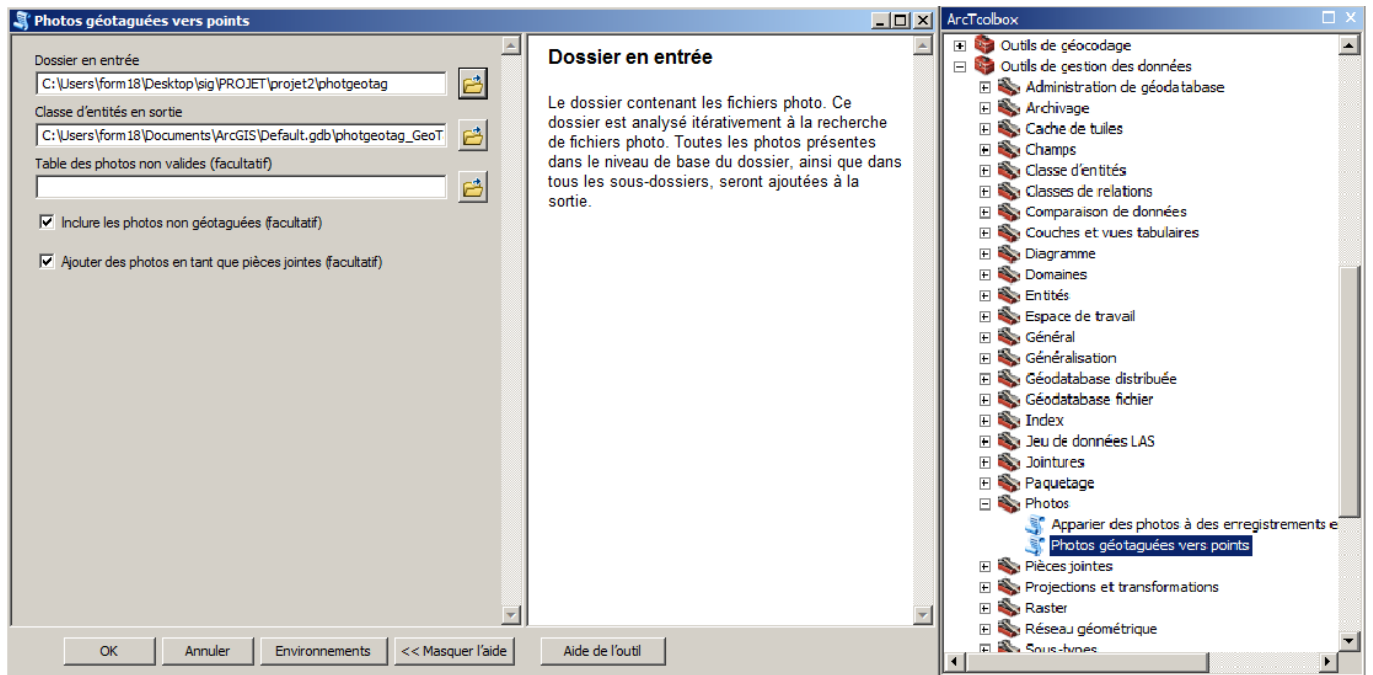
Synchronisation de l'appareil photo et du smartphone (date et heure) Enregistrement du parcours avec prises des photos des points d'intérêts

Au moment de la prise de vue, des informations s'enregistrent sur la photo. C'est ce qu'on appelle les données EXIF. Elles regroupent de nombreuses indications relatives à votre photo comme :

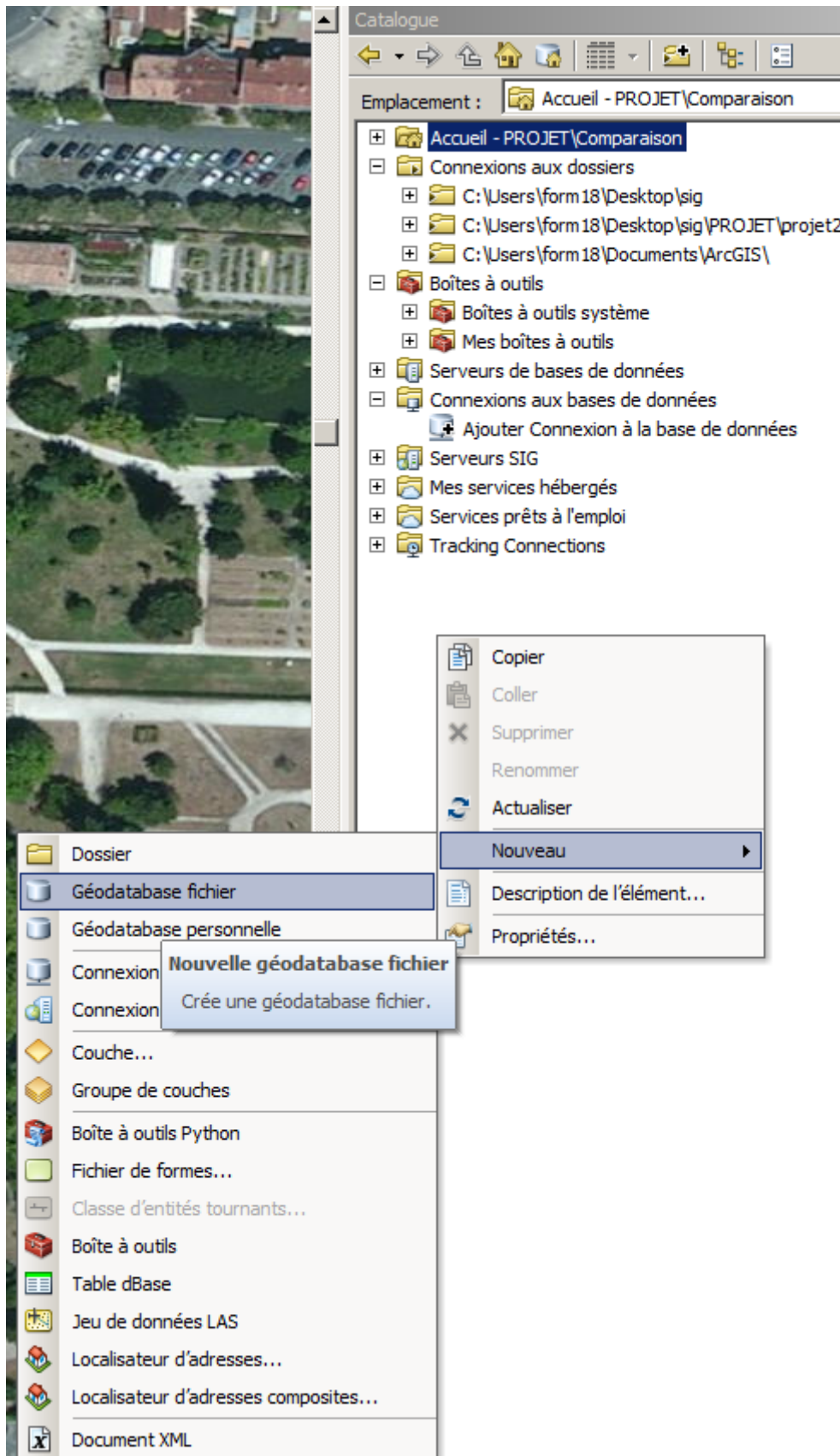
- la date et heure à laquelle a été prise votre photo
- les paramètres de prise de vue (vitesse, diaphragme, sensibilité ISO, mémorisation d'exposition, etc.)
- la géolocalisation de l'image (pour les appareils équipés de la fonction GPS)
- l'identification du type de boîtier et d'objectif (y compris les numéros de séries)
- les informations relatives aux droits d'auteur et au copyright (si vous avez enregistré votre nom dans votre appareil)

Pour le géotagage des photos, télécharger le logiciel GeoSetter disponible ici :

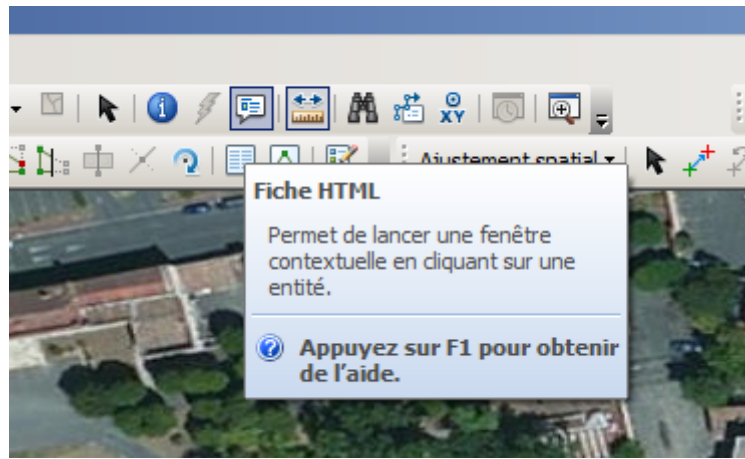
<http://www.geosetter.de/en/>. Cet outil permet d'ajouter aux données EXIF les coordonnées GPS grâce à la synchronisation de l'heure. ArcGIS dispose d'un outil de géotraitement permettant d'intégrer ce type de données sous la forme d'une classe d'entités ponctuelles correspondant à la localisation de chaque photo. Outil de gestion de données > Photos > Photos géotaguées vers points



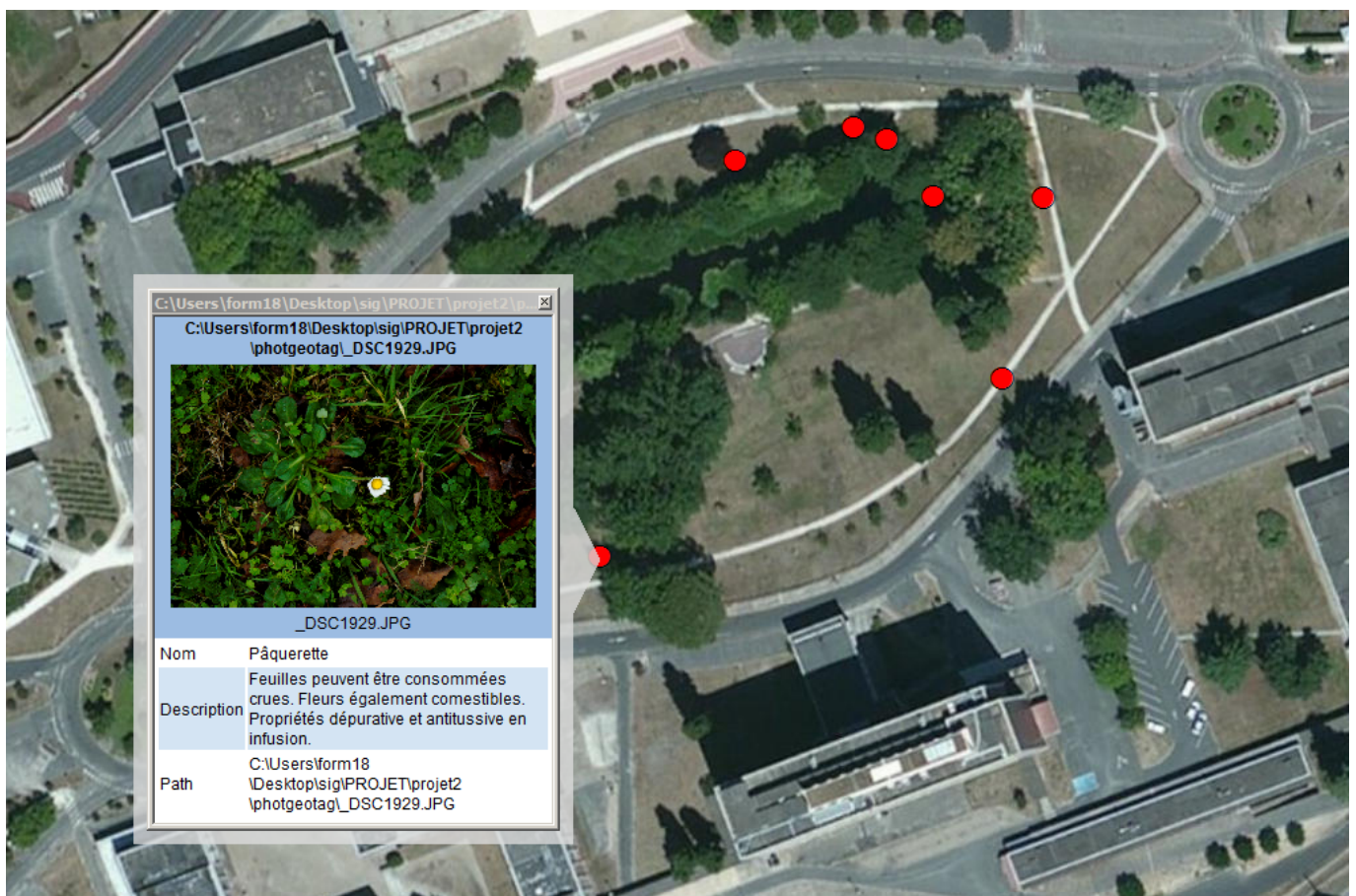
Mettre en dossier d'entrée le fichier regroupant les photos géotaguées. Pour la classe d'entités de sortie créer une géodatabase de fichiers dans votre dossier.



Clic droit dans ArcCatalogue > Nouveau géodatabase fichier. Pour afficher les photos, cliquez sur l'outil Fichier HTML et cliquez sur les points de la carte. Pour ajouter des informations à la photo, ajouter un (ou des) champ dans la table attributaire.



Résultat



Vous pouvez modifier l'affichage des fiches HTML dans les propriétés de la couche, pour n'afficher que les champs de la table attributaire que vous voulez.

Last update:
2021/10/02
05:33

projets2014:cartophoto:start <http://www.geocean.net/wikisig/doku.php?id=projets2014:cartophoto:start&rev=1633145608>

Orties
_DSC1924.JPG
Feuilles consommables en salade après avoir été blanchies ou cuites comme des épinards ou en soupe. Propriétés diurétique et dépuratives.

Ficaire fausse renoncule
_DSC1922.JPG
Jeunes feuilles délicieuses en salade. Riches en vitamine C mais substances toxiques, à consommer avec modération !

Mûres
_DSC1920.JPG
Fruits noirs. Feuilles séchées utilisables en infusion. Provitamine A et tannins.

Pissenlit
_DSC1926.JPG
Feuilles et racines comestibles. Séchées, les feuilles les racines et les fleurs fournissent des infusions qui calment les maux d'estomac.

Bambou
_DSC1916.JPG
Pousses comestibles après cuisson. Riches en fibres, acides aminés, vitamines A, B et C.

Pâquerette
_DSC1929.JPG
Feuilles peuvent être consommées crues. Fleurs également comestibles. Propriétés dépurative et antitussive en infusion.

Plantain lancéolé
_DSC1915.JPG
Jeunes feuilles consommables en salade. Propriétés antiseptiques et anti-inflammatoires

Laurier sauce
_DSC1918.JPG
Feuilles utilisables en sauce, marinades, plats mijotés. Propriétés antiseptiques.

From:
<http://www.geocean.net/wikisig/> -

Permanent link:
<http://www.geocean.net/wikisig/doku.php?id=projets2014:cartophoto:start&rev=1633145608>

Last update: **2021/10/02 05:33**

